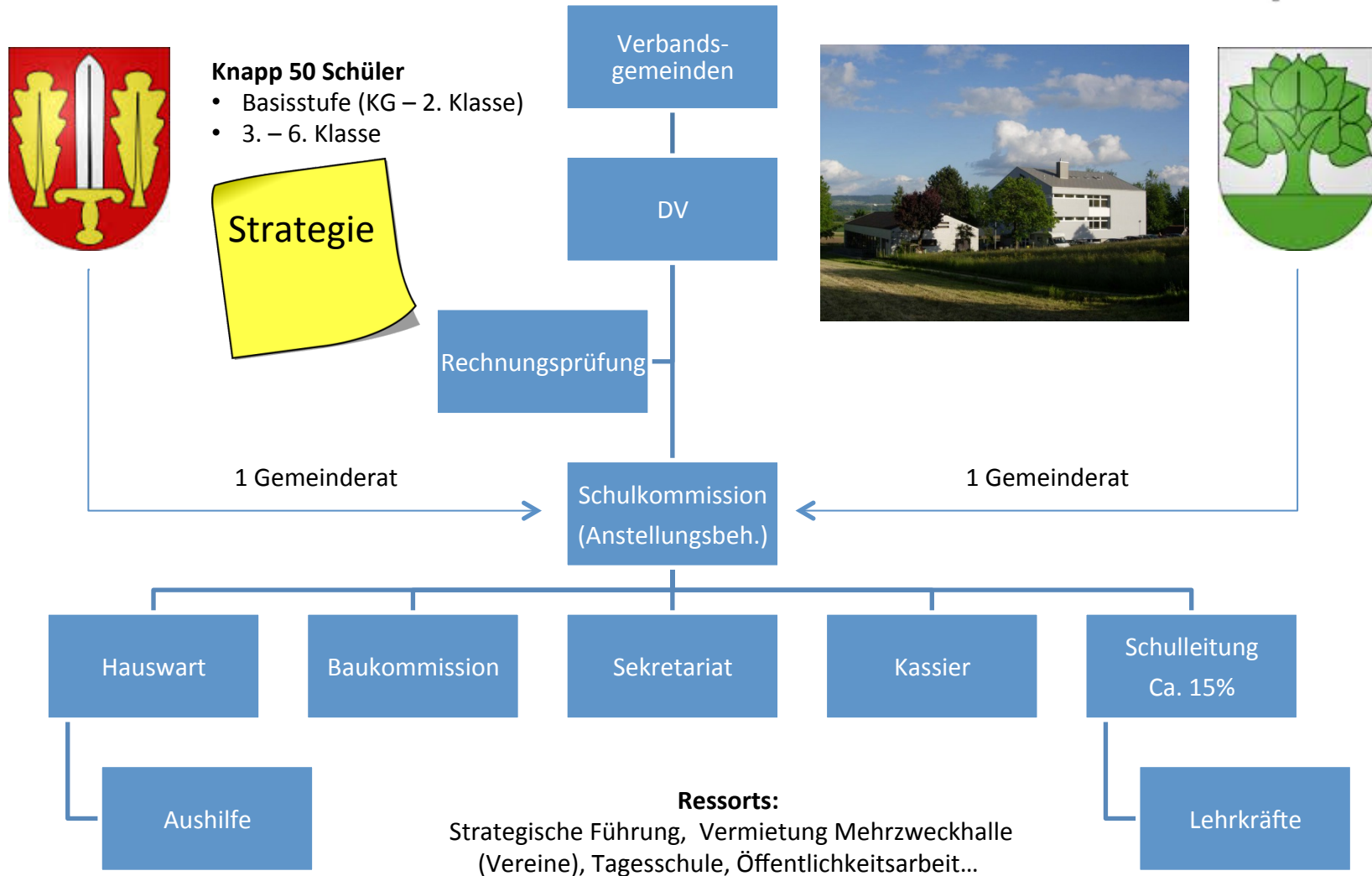


Erfahrungen aus der Praxis: Hermrigen

Stephan Alioth, Gemeinderat
Ressort Bildung, Hermrigen

Workshop Volksschule 12. November 2015, Lyss

Praxis in Hermrigen



Stärken/Schwächen



Stärken

- hohe Verbundenheit mit beiden Gemeinden
- Eine Schule/Behörde
- Direkter Kontakt zu Eltern
- Kurze Schulwege

Schwächen

- Mehrfachrollen
- Teure Infrastruktur
- Hohe Abhängigkeit von der Schülerzahl (Bautätigkeit...)
- Stellenprozente SL nicht ausreichend

Behörde hat tiefen Einblick in den Schulalltag

Modell Zusammenarbeit



Chancen/Stärken

- Höherprozentige SL
- Optimierung Klassengrösse
- Planungssicherheit
- Schulergänzende Angebote (Tagesstruktur, Schulsozialarbeit...)
- Infrastruktur (Kosten und Nutzung)
- Attraktive Arbeitsplätze

Risiken/Schwächen

- Festhalten an Unterstufe im Dorf „heilige Kuh“
- Schülertransporte (Kosten, Organisation)
- Abhängig von Leidensdruck und visionärem Denken
- Allfällige Umnutzung von Schulraum nötig (Investitionen...)
- Angst vor Verlust an Mitbestimmung (hören, was in der Schule geht)

Auszug aus Strategie/Leitbild



*Die Schulkommission sucht nach
Zusammenarbeitsmöglichkeiten mit den umliegenden
Gemeinden. (Auszug Strategie)*

*Wir sind eine vernetzte Schule und nutzen den
Austausch mit umliegenden Schulen und Institutionen.
(Auszug Leitbild der Schule)*