



# Compas

Instrument de conduite de [seeland.biel/bienne](https://seeland.biel/bienne)

«La collaboration entre les communes  
seelandaises est notre grande force.

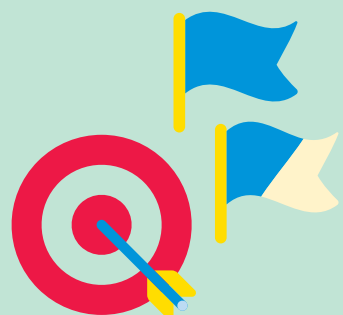
En tant que voix politique, nous combinons  
nos forces et représentons les intérêts  
communs de la région.»

Madeleine Deckert, présidente de [seeland.biel/bienne](https://seeland.biel/bienne)



# Portrait

## Nos objectifs prioritaires



- Nous remplissons nos diverses tâches régionales à la satisfaction des communes, du Canton et de nos organisations partenaires
- Nous contribuons activement à des solutions supracommunales durables dans nos domaines d'activité
- Nous nous positionnons comme une région pionnière sur des sujets régionaux clés
- Nous approfondissons la collaboration avec nos organisations partenaires, examinons de nouvelles collaborations et unissons nos forces encore mieux
- Nous approfondissons notre collaboration avec le Jura bernois sur des sujets d'intérêt commun et renforçons ainsi notre position dans le canton de Berne



Qui nous sommes

### Nous sommes le réseau des communes du Seeland

Depuis 2005, seeland.biel/bienne est l'organisation régionale des 61 communes du Seeland bernois. Nous mettons en réseau les communes et encourageons la collaboration régionale.

### Nous sommes la voix de la région

En tant que voix politique des communes du Seeland, nous unissons nos forces et représentons les intérêts de la région.

### Nous remplissons de nombreuses tâches variées

Au nom des communes et du Canton, nous travaillons sur des sujets supracommunaux et nous nous engageons pour des solutions durables.

Comment nous travaillons

### Axés sur des solutions

Nous initions des projets et programmes régionaux et contribuons à leur mise en œuvre. Nous agissons en tant qu'intermédiaire entre les niveaux communal et cantonal.

### En réseau

Nous offrons un espace de discussion et d'échange sous forme de soirées thématiques, de tables rondes ou d'ateliers de travail, et impliquons les parties prenantes concernées dans nos activités.

### Consultatif

Nous offrons une assistance aux communes, si cela correspond à un besoin et apporte une valeur ajoutée régionale.

### Communicatif

Nous utilisons les médias locaux et régionaux, ainsi que nos propres outils de communication pour informer régulièrement nos groupes cibles et la population sur nos activités.

Où nous agissons

### Dans le Seeland

Notre domaine d'activité est la région administrative du Seeland avec ses 61 communes. Nous y accomplissons des tâches régionales pour l'ensemble de la région.

### Dans les espaces partiels

Nous travaillons sur des sujets semi-régionaux dans les cinq espaces partiels «Agglomération biennoise, Seeland inférieur, Lyss/Aarberg, Anet/Cerlier et Rive gauche du lac de Biemme».

### Bienne-Seeland-Jura bernois

Le Seeland et le Jura bernois, avec Bienne comme centre urbain, forment un espace économique et vital bilingue. C'est pourquoi nous nous engageons dans un partenariat fort avec le Jura bernois.

Pour qui et avec qui nous travaillons

### Pour les communes de la région

Elles constituent notre groupe cible interne le plus important. Les membres de l'Exécutif des communes participent au sein de nos Comités. Au niveau des projets, nous collaborons avec les administrations communales.

### En contact avec les autorités du canton

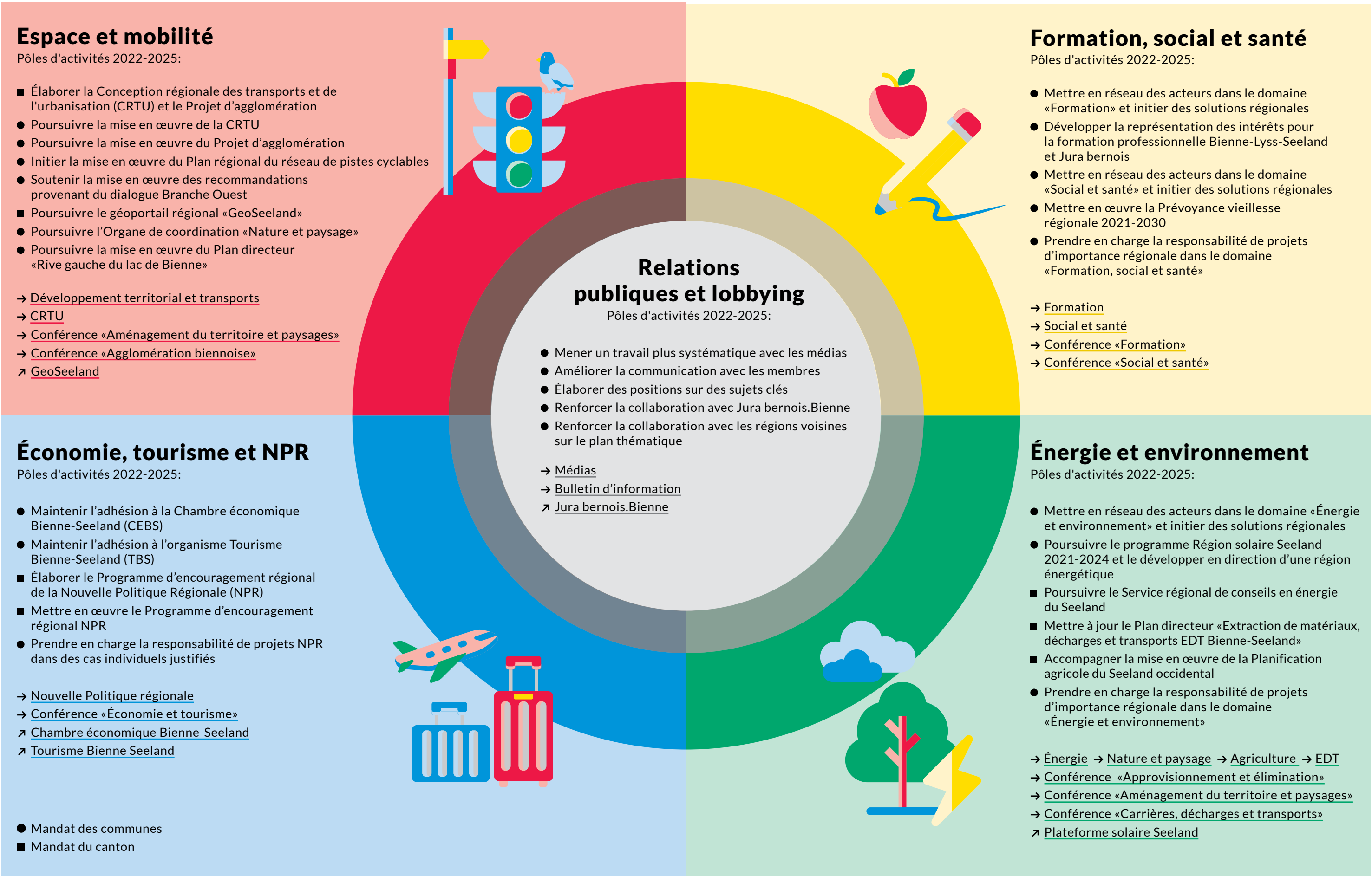
Elles constituent notre groupe cible externe le plus important. Au niveau politique, nous représentons les intérêts de la région et participons à des procédures de consultation. Au niveau des projets, nous collaborons avec les services spécialisés cantonaux.

### En collaboration avec nos partenaires régionaux

Nos organisations partenaires essentielles sont les suivantes: Chambre économique Bienne-Seeland (CEBS), Tourisme Bienne-Seeland (TBS), Syndicat des communes pour la culture Bienne-Seeland-Jura Bernois (BSJB Culture), Conférence régionale des transports Bienne-Seeland-Jura bernois (CRT 1) et notre région sœur Jura bernois. Bienne (Jb.B). Selon le sujet et la tâche, d'autres partenaires sont nos régions voisines, des prestataires de services régionaux, des associations professionnelles et des acteurs de la science et de la recherche.



# Domaines d'activités





«Il est important que toutes les communes ne planifient pas uniquement sur leur propre territoire, mais d'une manière intercommunale. Dans le Seeland, nous développons progressivement un espace de vie durable, dans lequel l'habitat, les transports et le paysage sont coordonnés de manière optimale les uns avec les autres.»

Barbara Béguin-Jünger, membre du Comité de seeland.biel/bienne et présidente de la Conférence Aménagement territoriale et paysages



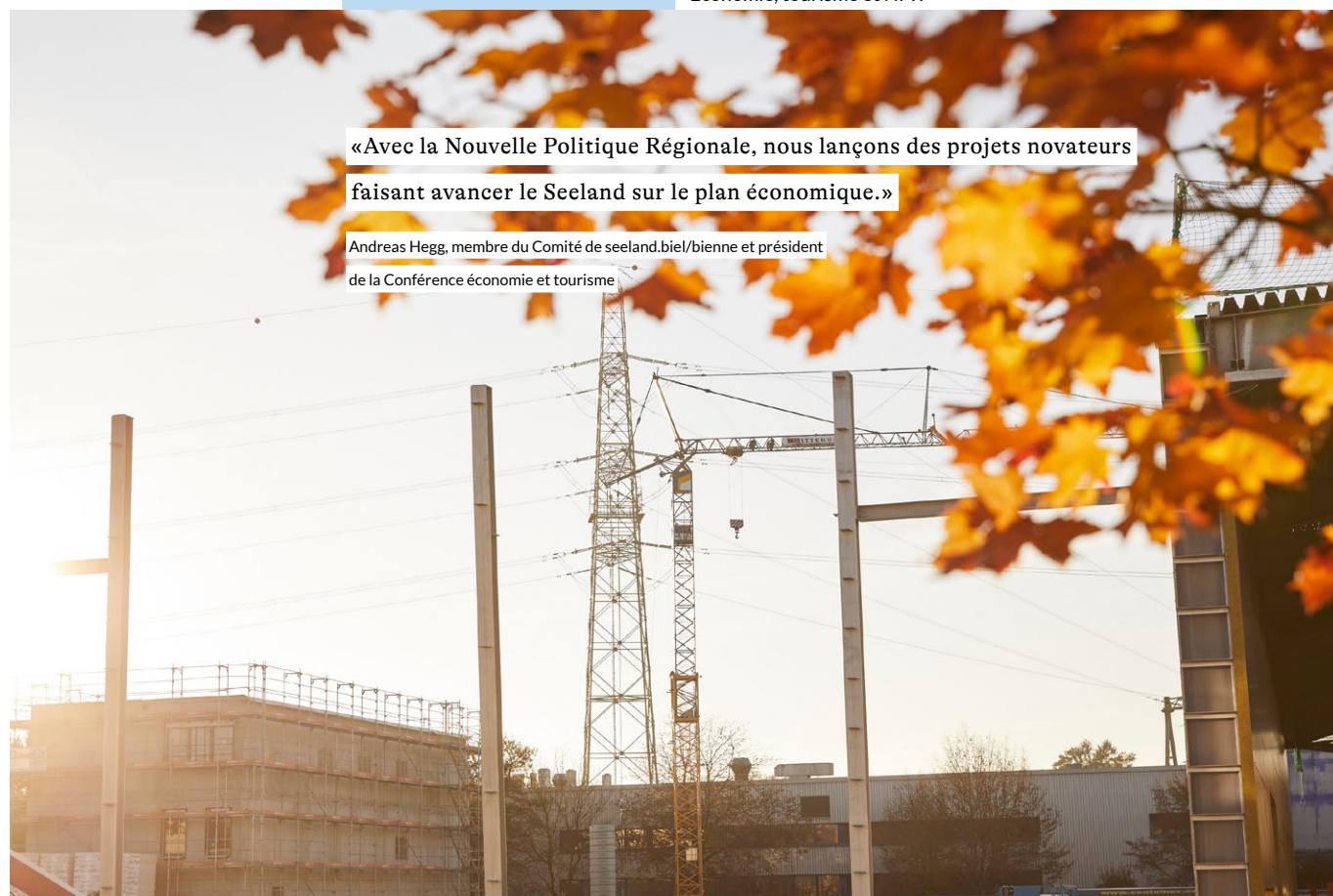
«Une bonne collaboration entre les acteurs concernés favorise la qualité, est efficace et tire le meilleur parti des ressources financières. C'est pourquoi nous misons sur le réseautage régional.»

Sandra Hess, membre du Comité de seeland.biel/bienne et présidente de la Conférence sociale et santé



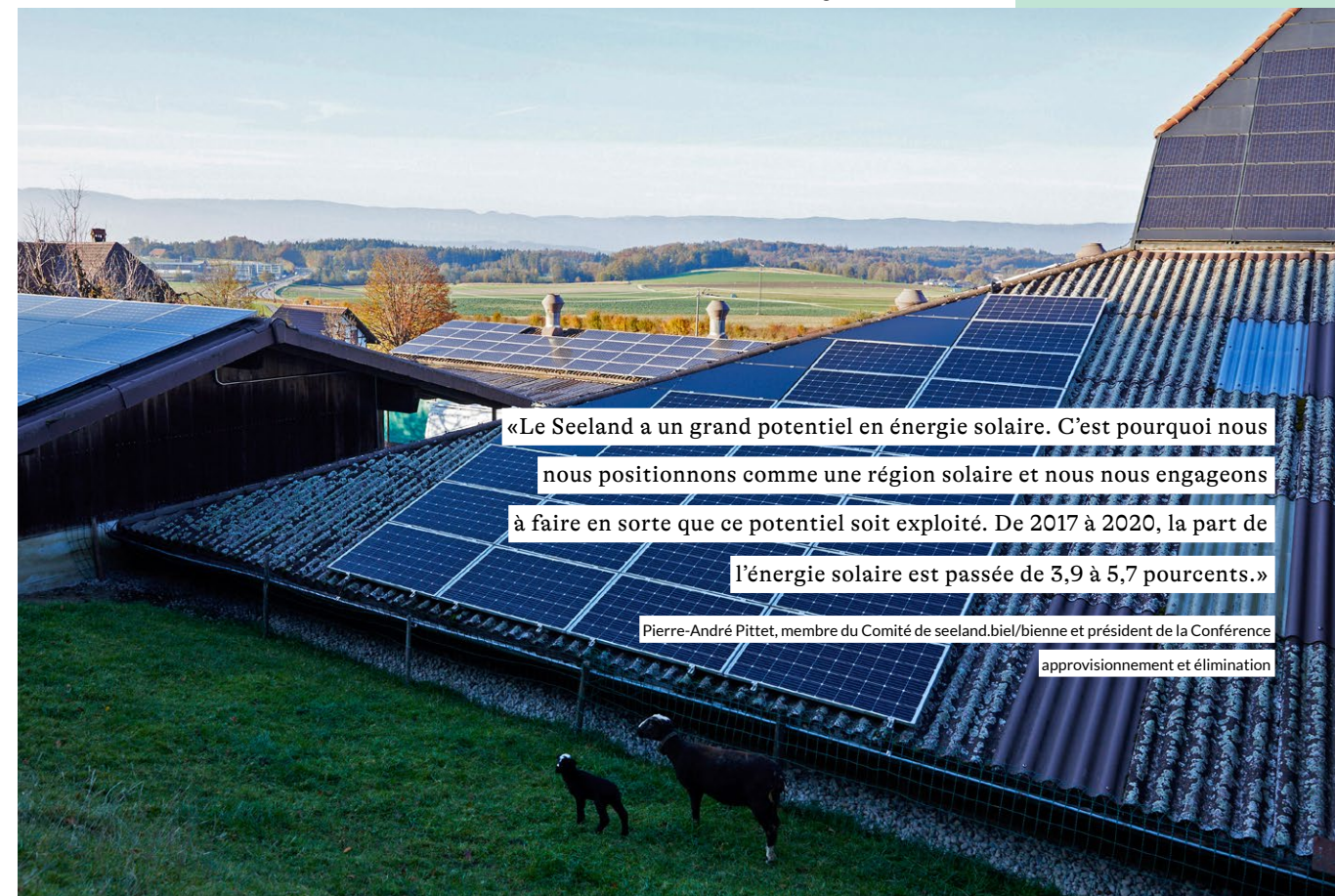
«Avec la Nouvelle Politique Régionale, nous lançons des projets novateurs faisant avancer le Seeland sur le plan économique.»

Andreas Hegg, membre du Comité de seeland.biel/bienne et président de la Conférence économie et tourisme



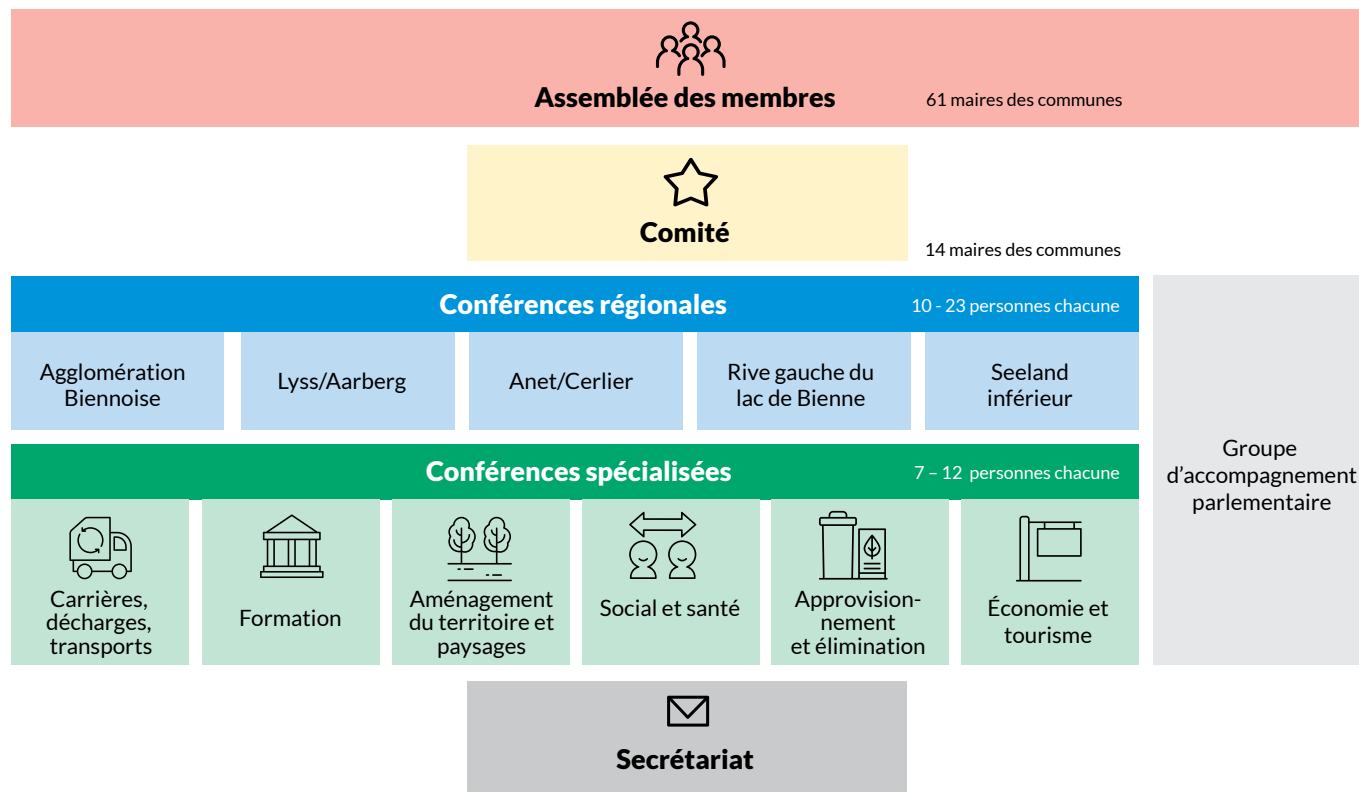
«Le Seeland a un grand potentiel en énergie solaire. C'est pourquoi nous nous positionnons comme une région solaire et nous nous engageons à faire en sorte que ce potentiel soit exploité. De 2017 à 2020, la part de l'énergie solaire est passée de 3,9 à 5,7 pourcents.»

Pierre-André Pittet, membre du Comité de seeland.biel/bienne et président de la Conférence approvisionnement et élimination





# Organisation



→ [Plus d'informations sur notre site Internet](#)

## Impressum

### Éditrice

Association seeland.biel/bienne c/o BHP Raumplan AG  
Fliederweg 10, case postale 575  
3000 Berne 14  
info@seeland-biel-bienne.ch  
www.seeland-biel-bienne.ch

### Rédaction

Florian Schuppli, Thomas Berz

### Accompagnement de processus

thahabi & Partner GmbH: Esther Thahabi

### Graphique

kong. funktion gestaltung  
www.kong.ch

### Photos

Alexander Jaquemet  
Stefan Weber: Photo de la couverture

Novembre 2021