



Kompass

Das Führungsinstrument von seeland.biel/bienne

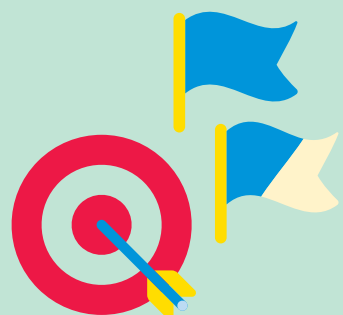
«Die Zusammenarbeit unter den Seeländer
Gemeinden ist unsere grosse Stärke.

Als politische Stimme bündeln wir die Kräfte
und vertreten die gemeinsamen Interessen
der Region.»

Madeleine Deckert, Präsidentin seeland.biel/bienne

Portrait

Unsere übergeordneten Zielsetzungen



- Wir erfüllen unsere vielfältigen regionalen Aufgaben zur Zufriedenheit der Gemeinden, des Kantons und unserer Partnerorganisationen
- Wir tragen in unseren Tätigkeitsfeldern aktiv zu zukunftsfähigen gemeindeübergreifenden Lösungen bei
- Wir positionieren uns in regionalen Schlüsselthemen als Vorreiter-Region
- Wir vertiefen die Zusammenarbeit mit unseren Partnerorganisationen, prüfen neue Kooperationen und bündeln unsere Kräfte noch besser
- Wir vertiefen die Zusammenarbeit mit dem Berner Jura in Themen mit gemeinsamen Interessen und stärken dadurch unsere Position im Kanton Bern



Wer wir sind

Wir sind das Netzwerk der Gemeinden im Seeland

seeland.biel/bienne ist seit 2005 die Regionalorganisation der 61 Gemeinden im Berner Seeland. Wir vernetzen die Gemeinden und fördern die regionale Zusammenarbeit.

Wir sind die Stimme der Region

Als politische Stimme der Seeländer Gemeinden bündeln wir die Kräfte und vertreten die Interessen der Region.

Wir erfüllen vielfältige regionale Aufgaben

Im Auftrag der Gemeinden und des Kantons bearbeiten wir gemeindeübergreifende Themen und setzen uns für zukunftsfähige Lösungen ein.

Wie wir arbeiten

Lösungsorientiert

Wir initiieren regionale Projekte und Programme und tragen zu deren Umsetzung bei. Wir wirken vermittelnd zwischen kommunaler und kantonaler Ebene.

Vernetzt

Wir bieten Raum für Diskussion und Austausch in Form von Themenabenden, Runden Tischen oder Workshops und beziehen die betroffenen Akteure in unsere Tätigkeiten ein.

Beratend

Wir bieten Hilfestellungen für Gemeinden an, wenn dies einem Bedürfnis entspricht und einen regionalen Mehrwert bringt.

Kommunikativ

Wir nutzen die lokalen und regionalen Medien sowie unsere eigenen Kommunikationsinstrumente, um unsere Zielgruppen und die Bevölkerung regelmässig über unsere Tätigkeiten zu informieren.

Wo wir wirken

Im Seeland

Unser Wirkungsbereich ist die Verwaltungsregion Seeland mit ihren 61 Gemeinden. Hier erfüllen wir gesamtregionale Aufgaben.

In Teilräumen

In den fünf Teilräumen Agglomeration Biel, Unteres Seeland, Lyss/Aarberg, Ins/Erlach und Linkes Bielerseeufer bearbeiten wir teilregionale Themen.

Biel-Seeland-Berner Jura

Das Seeland und der Berner Jura mit Biel als Zentrumsstadt bilden einen zweisprachigen Wirtschafts- und Lebensraum. Deshalb setzen wir uns für eine starke Partnerschaft mit dem Berner Jura ein.

Für wen und mit wem wir arbeiten

Für die Gemeinden der Region

Sie sind unsere wichtigste interne Zielgruppe. Die Gemeindeexekutiven wirken in unseren Gremien mit. Auf Projektebene arbeiten wir mit den Gemeindeverwaltungen zusammen.

Im Dialog mit den Behörden des Kantons

Sie sind unsere wichtigste externe Zielgruppe. Auf politischer Ebene vertreten wir die Interessen der Region und nehmen an Vernehmlassungen und Konsultationen teil. Auf Projektebene arbeiten wir mit den kantonalen Fachstellen zusammen.

In Zusammenarbeit mit regionalen Partnern

Unsere wichtigsten Partnerorganisationen sind die Wirtschaftskammer Biel-Seeland (WIBS), Tourismus Biel Seeland (TBS), der Gemeindeverband Kulturförderung Biel-Seeland-Jura Bernois (BSJB Kultur), die Regionale Verkehrskonferenz Biel-Seeland-Berner Jura (RVK 1) und unsere Schwesterregion Jura bernois.Bienne (Jb.B). Weitere Partner sind je nach Thema und Aufgabe unsere Nachbarregionen, regionale Leistungserbringer, Fachverbände sowie Akteure aus Wissenschaft und Forschung.

Tätigkeitsfelder

Raum und Mobilität

Arbeitsschwerpunkte 2022-2025:

- Regionales Gesamtverkehrs- und Siedlungskonzept (RKSK) und Agglomerationsprogramm erarbeiten
- Umsetzung RGSK weiterführen
- Umsetzung Agglomerationsprogramm weiterführen
- Umsetzung der Empfehlungen aus dem Dialog Westast unterstützen
- Regionales Geoportal «GeoSeeland» weiterführen
- Koordinationsstelle Natur und Landschaft weiterführen
- Umsetzung Regionaler Velonetzplan anstossen
- Umsetzung Richtplan Linkes Bielerseeufer weiterführen

- Raumplanung und Verkehr
- Regionales Gesamtverkehrs- und Siedlungskonzept (RGSK)
- Fachkonferenz Raumentwicklung und Landschaft
- Konferenz Agglomeration Biel
- GeoSeeland

Wirtschaft, Tourismus und NRP

Arbeitsschwerpunkte 2022-2025:

- Mitgliedschaft in Wirtschaftskammer Biel Seeland (WIBS) beibehalten
- Mitgliedschaft bei Tourismus Biel Seeland (TBS) beibehalten
- Regionales Förderprogramm Neue Regionalpolitik (NRP) erarbeiten
- Regionales Förderprogramm NRP umsetzen
- Trägerschaft für NRP-Projekte in begründeten Einzelfällen übernehmen

- Neue Regionalpolitik
- Fachkonferenz Wirtschaft und Tourismus
- Wirtschaftskammer Biel-Seeland
- Tourismus Biel Seeland

- Auftrag der Gemeinden
- Auftrag des Kantons

Öffentlichkeitsarbeit und Lobbying

Arbeitsschwerpunkte 2022-2025:

- Systematischere Medienarbeit betreiben
- Mitgliederkommunikation verbessern
- Positionen zu Schlüsselthemen erarbeiten
- Zusammenarbeit mit Jura bernois.Bienne verstärken
- Zusammenarbeit mit Nachbarregionen themenbezogen verstärken

- Medien
- Newsletter
- Jura bernois.Bienne

Bildung, Soziales und Gesundheit

Arbeitsschwerpunkte 2022-2025:

- Akteure im Bereich «Bildung» vernetzen und regionale Lösungen anstossen
- Interessenvertretung für die Berufsbildung Biel-Lyss-Seeland und Berner Jura weiterentwickeln
- Akteure im Bereich «Soziales und Gesundheit» vernetzen und regionale Lösungen anstossen
- Regionale Altersplanung 2021-2030 umsetzen
- Trägerschaft für Projekte von regionaler Bedeutung im Bereich «Bildung, Soziales und Gesundheit» übernehmen

- Bildung
- Soziales und Gesundheit
- Fachkonferenz Bildung
- Fachkonferenz Soziales und Gesundheit

Energie und Umwelt

Arbeitsschwerpunkte 2022-2025:

- Akteure im Bereich «Energie und Umwelt» vernetzen und regionale Lösungen anstossen
- Programm Solarregion Seeland 2021-2024 weiterführen und weiterentwickeln in Richtung Energieregion
- Regionale Energieberatungsstelle Seeland weiterführen
- Richtplan Abbau Deponie Transporte ADT Biel-Seeland aktualisieren
- Umsetzung der Landwirtschaftlichen Planung Seeland West begleiten
- Trägerschaft für Projekte von regionaler Bedeutung im Bereich «Energie und Umwelt» übernehmen

- Energie
- Natur und Landschaft
- Landwirtschaft
- Abbau Deponie Transporte ADT
- Fachkonferenz Ver- und Entsorgung
- Fachkonferenz Raumentwicklung und Landschaft
- Fachkonferenz Abbau, Deponie, Transport
- Solarplattform Seeland

«Es ist wichtig, dass jede Gemeinde nicht nur auf ihrem Gebiet sondern gemeindeüberschreitend plant.»

Im Seeland entwickeln wir Schritt für Schritt einen nachhaltigen Lebensraum, in dem Siedlung, Verkehr und Landschaft optimal aufeinander abgestimmt sind.»

Barbara Béguin-Jünger, Vorstandsmitglied seeland.biel/bienne und Präsidentin Konferenz Raumentwicklung und Landschaft



«Eine gute Zusammenarbeit der relevanten Akteure fördert die Qualität, ist effizient und holt das Optimum aus den finanziellen Mitteln heraus.»

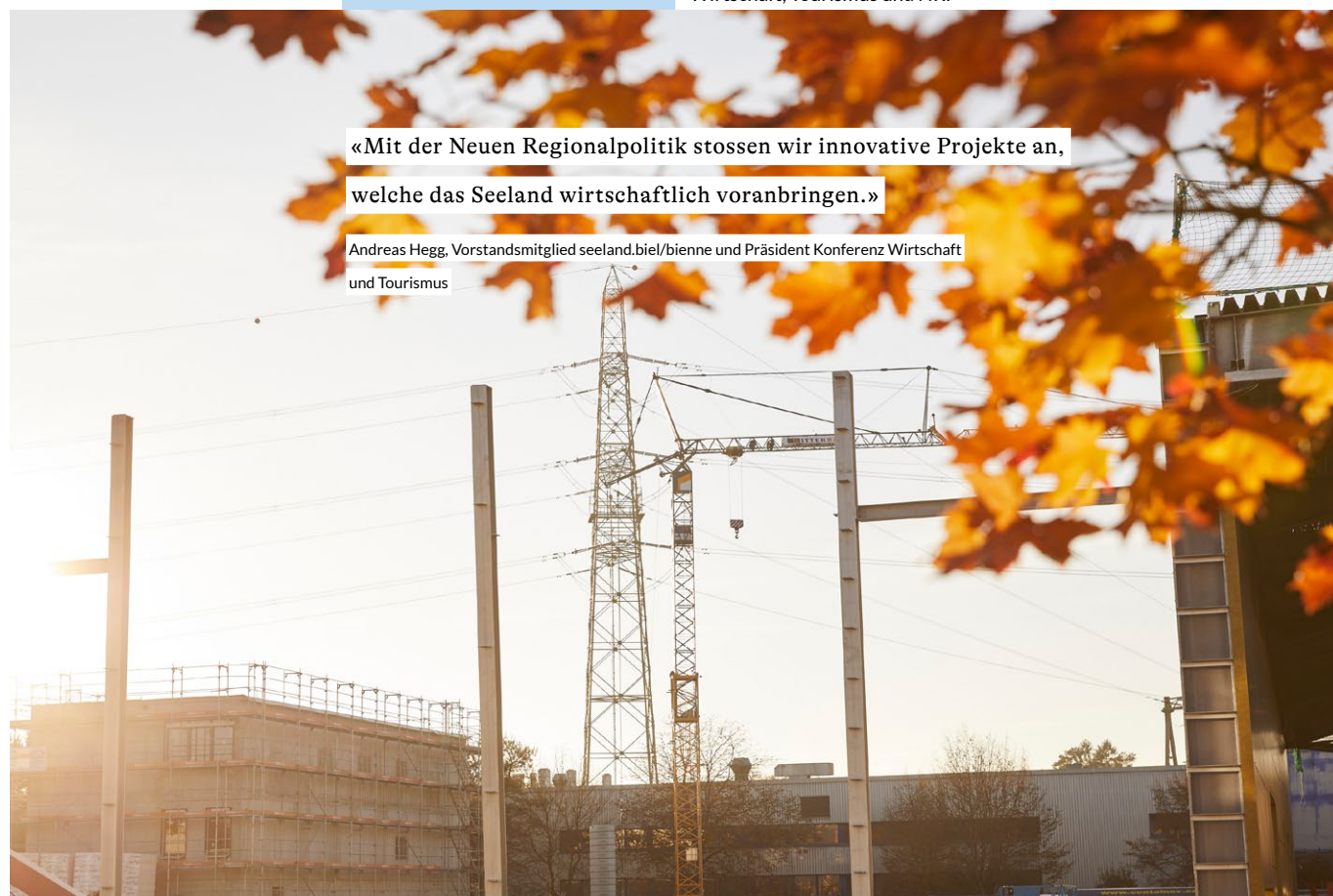
Deshalb setzen wir bei der regionalen Vernetzung einen Schwerpunkt.»

Sandra Hess, Vorstandsmitglied seeland.biel/bienne und Präsidentin Konferenz Soziales und Gesundheit



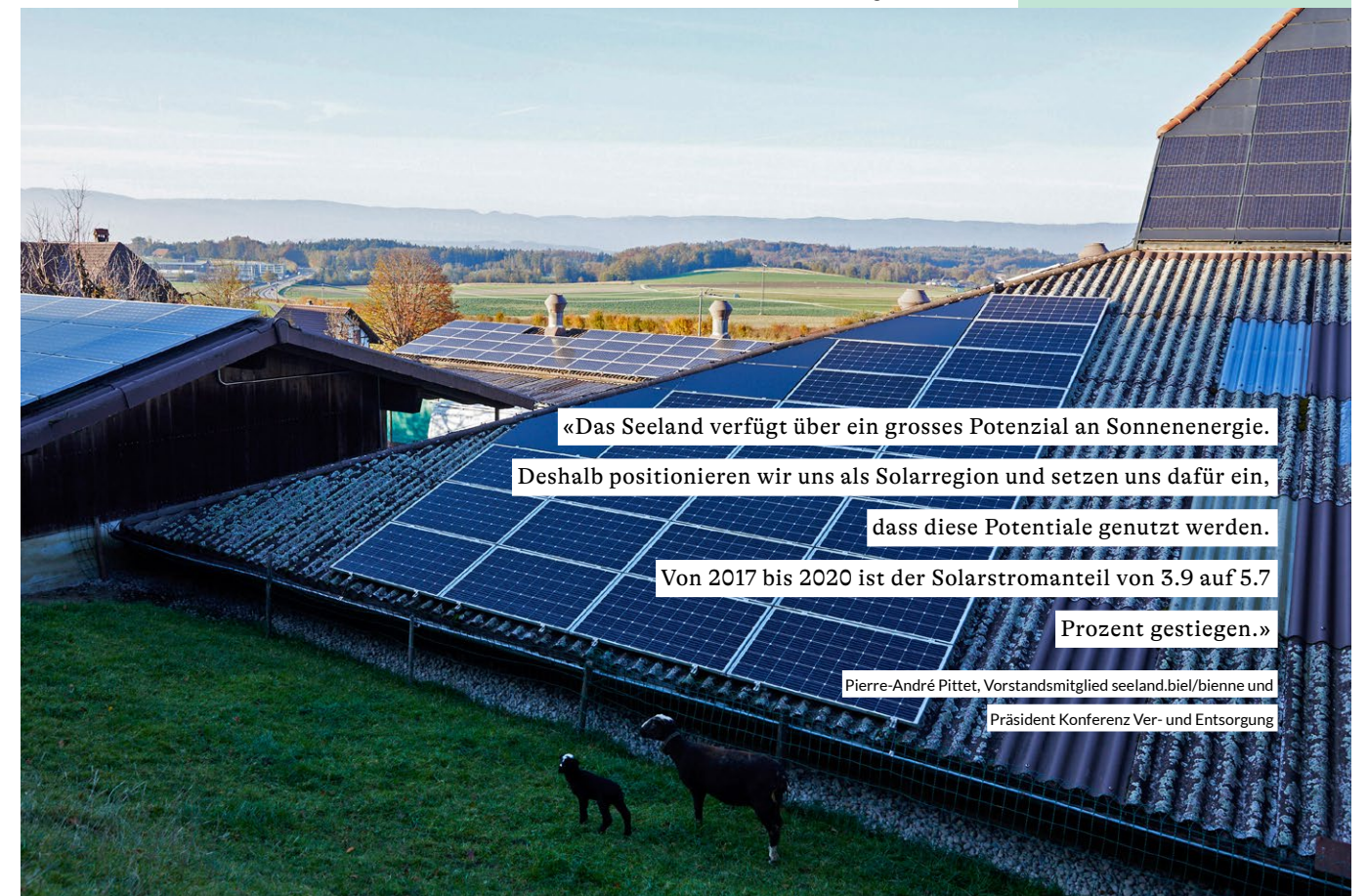
«Mit der Neuen Regionalpolitik stossen wir innovative Projekte an, welche das Seeland wirtschaftlich voranbringen.»

Andreas Hegg, Vorstandsmitglied seeland.biel/bienne und Präsident Konferenz Wirtschaft und Tourismus

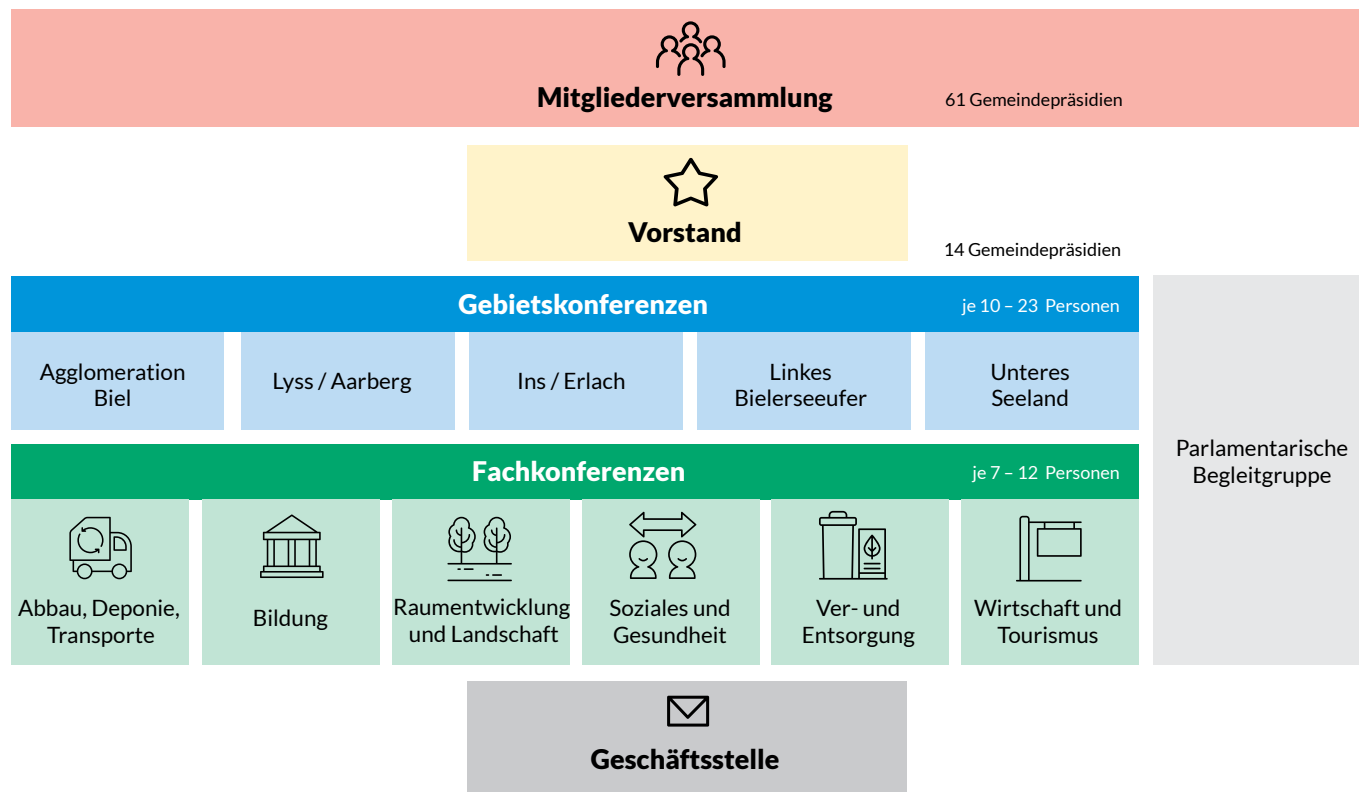


«Das Seeland verfügt über ein grosses Potenzial an Sonnenenergie. Deshalb positionieren wir uns als Solarregion und setzen uns dafür ein, dass diese Potentiale genutzt werden. Von 2017 bis 2020 ist der Solarstromanteil von 3.9 auf 5.7 Prozent gestiegen.»

Pierre-André Pittet, Vorstandsmitglied seeland.biel/bienne und Präsident Konferenz Ver- und Entsorgung



Organisation



→ [Mehr dazu auf unserer Website](#)

Impressum

Herausgeber

Verein seeland.biel/bienne
c/o BHP Raumplan AG
Fliederweg 10, Postfach 575
3000 Bern 14
info@seeland-biel-bienne.ch
www.seeland-biel-bienne.ch

Redaktion

Florian Schuppli, Thomas Berz

Prozessbegleitung

thahabi & Partner GmbH: Esther Thahabi

Grafik

kong. funktion gestaltung
www.kong.ch

Bilder

Alexander Jaquemet
Stefan Weber: Umschlagbild

November 2021