



Kanton Bern
Canton de Berne

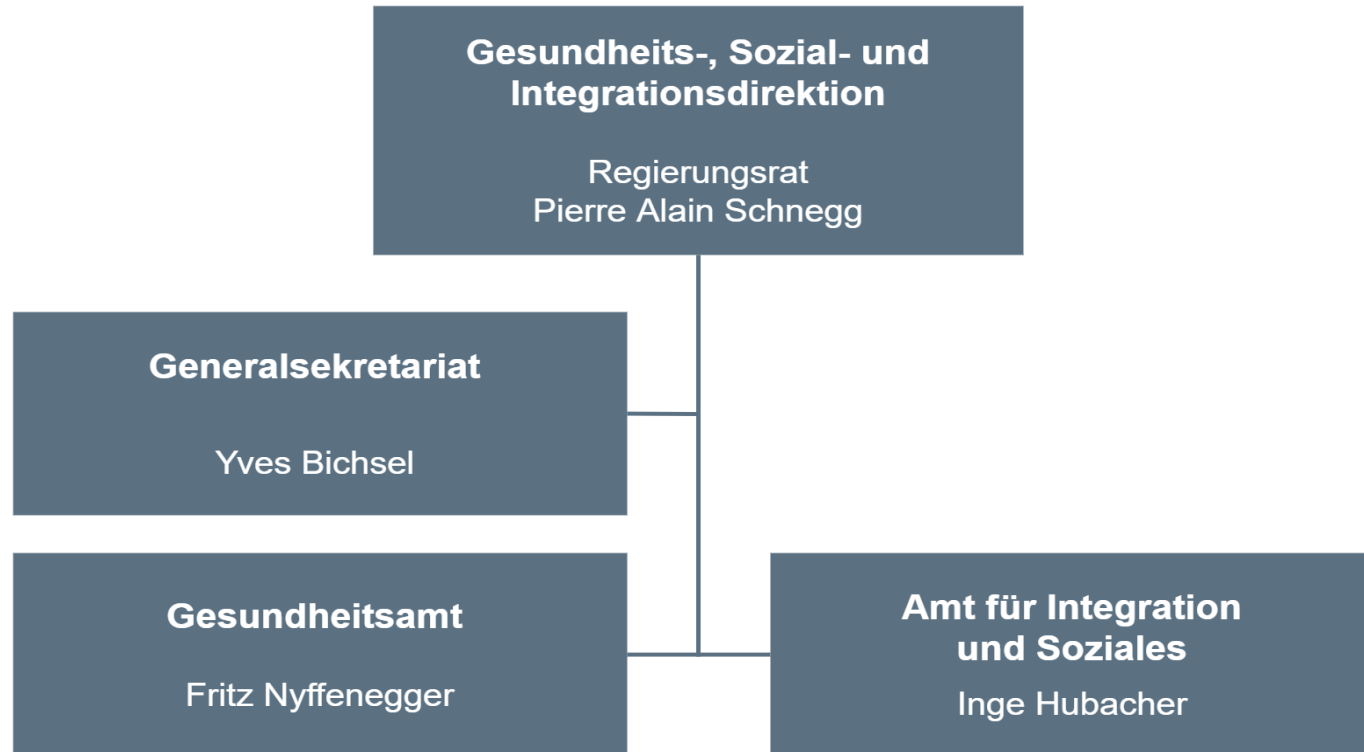
Regionale Altersplanung Biel-Seeland

Themenabend vom 26. Oktober 2021

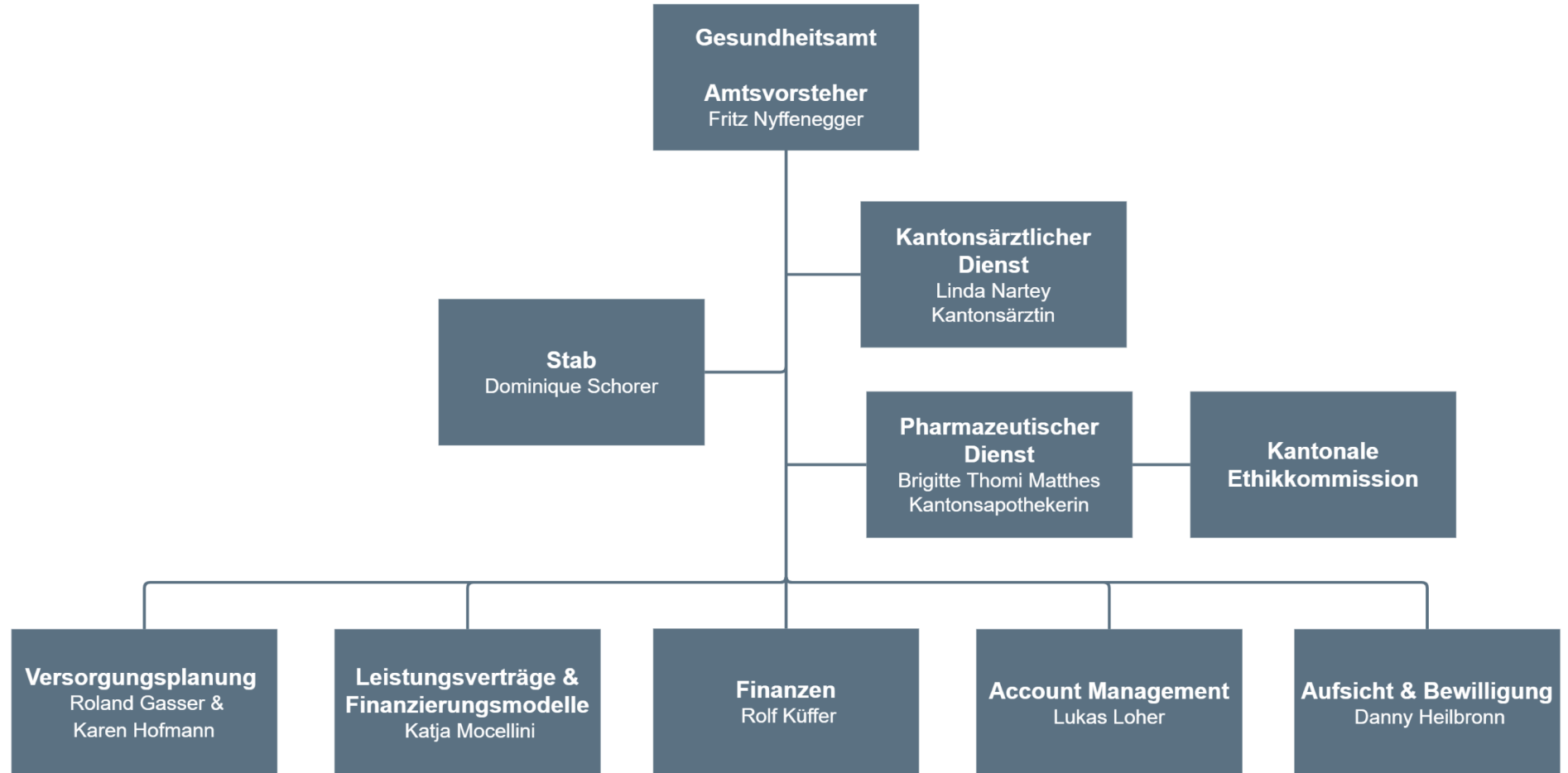
Die Altersplanung aus Sicht des Kantons

Esther Zürcher
Wissenschaftliche Mitarbeiterin

Amt für Integration und Soziales
Gesundheits-, Sozial- und Integrationsdirektion

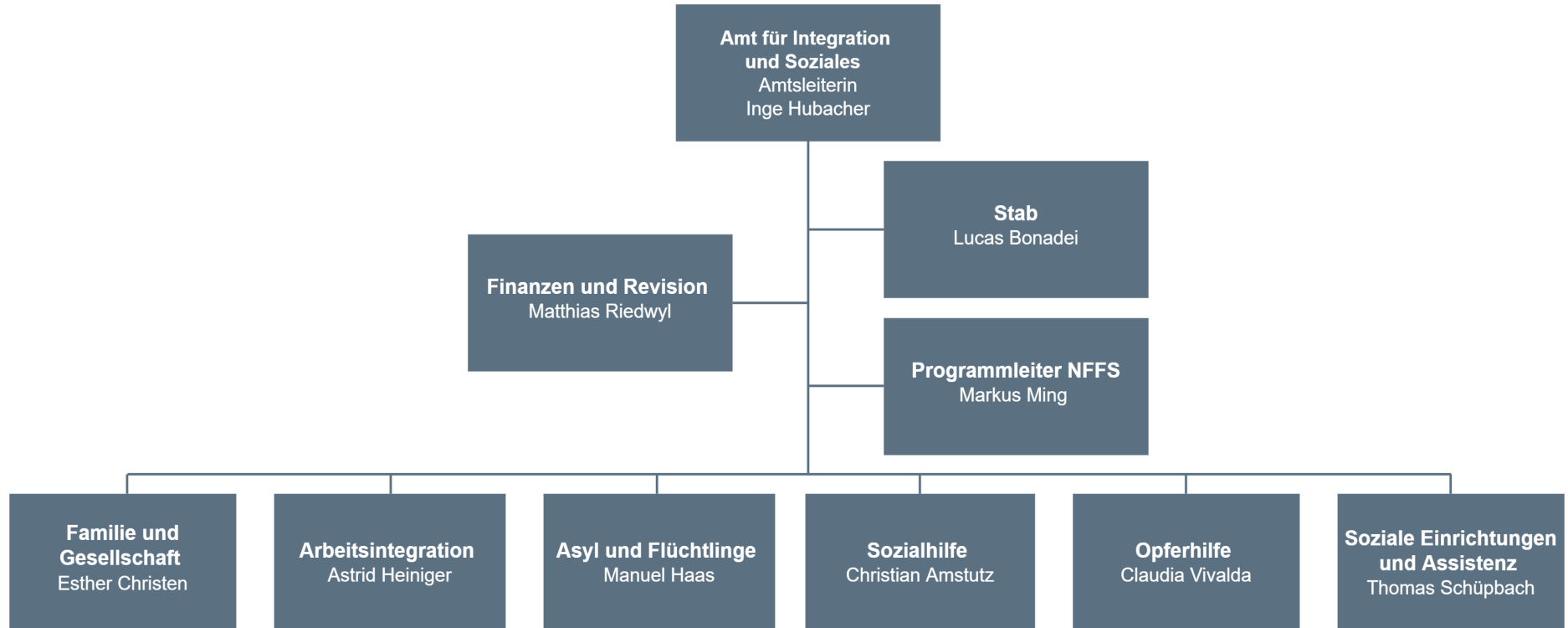


Amt für Integration und Soziales
Gesundheits-, Sozial- und Integrationsdirektion



Amt für Integration und Soziales

Gesundheits-, Sozial- und Integrationsdirektion



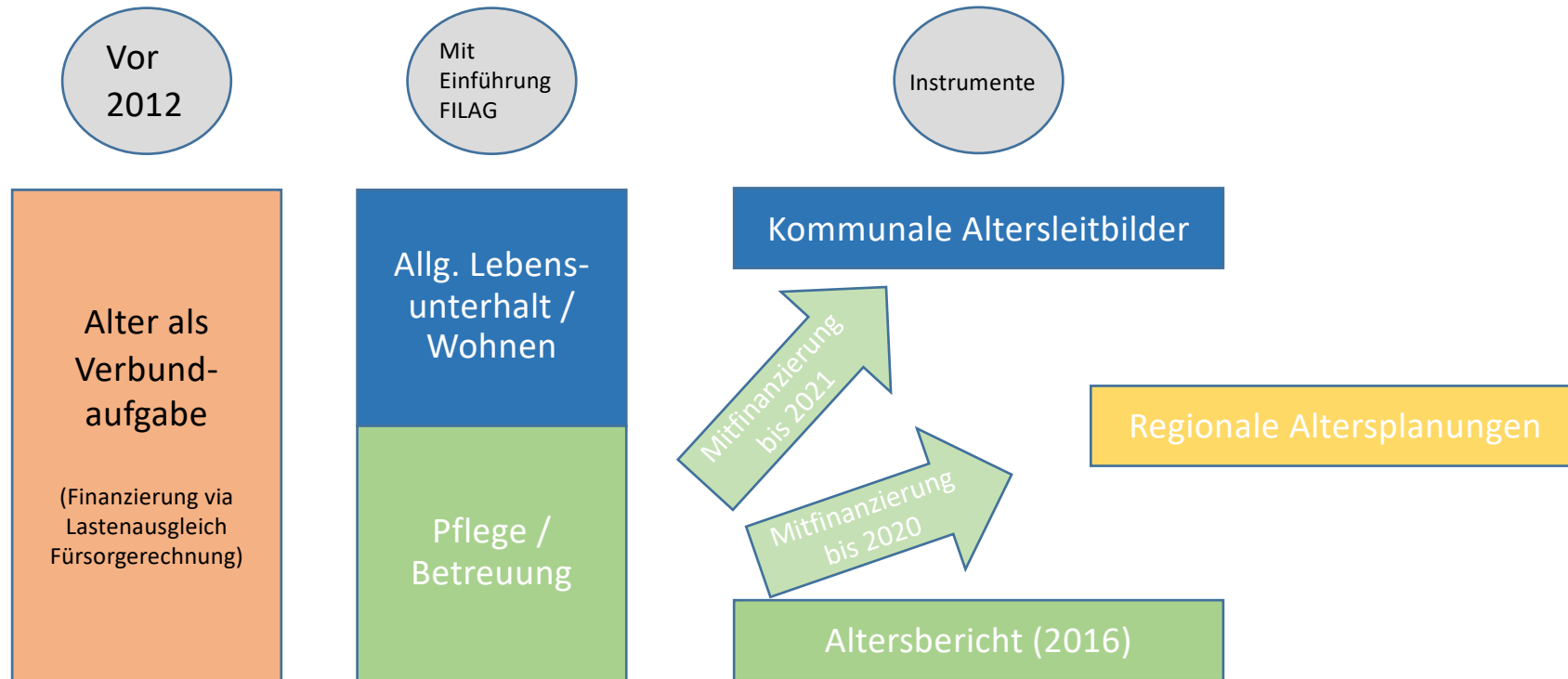
18.08.2021

Amt für Integration und Soziales

Gesundheits-, Sozial- und Integrationsdirektion



Zusammenarbeit Kanton – Gemeinden im Bereich der Alterspolitik



Amt für Integration und Soziales
Gesundheits-, Sozial- und Integrationsdirektion



Regionale Altersplanung Biel-Seeland

- Breite Auseinandersetzung mit dem Thema Alter
- Sensibilisierung für Thematik
- Entwickeln eines gemeinsamen Verständnisses
- Alter als Querschnittsthema
- Neue Einsichten und neues Verständnis für verschiedene Anspruchsgruppen
- Motivation, an Themen weiter zu arbeiten



Wie geht es weiter?

- Erste Priorität haben zwingende Aufgaben wie die Bewältigung der Covid-19-Pandemie, Aufgaben mit Fristen, wie parlamentarische Vorstösse und laufende Projekte wie z.B. die Neuausrichtung der Pflegefinanzierung stationäre und ambulant.
- Neujustierung der Alterspolitik wird als sinnvoll erachtet. Erarbeitung einer Altersstrategie soll in einem späteren Zeitpunkt geprüft werden.



Kanton Bern
Canton de Berne

Verantwortung kann nicht geteilt, aber gemeinsam getragen werden (Walter Jakoby)

Amt für Integration und Soziales
Gesundheits-, Sozial- und Integrationsdirektion