

RGSK 2025 / Agglomerationsprogramm 5. Generation / Freiraumnetz

Workshop Gemeinden
14. September 2023

Herzlich willkommen!

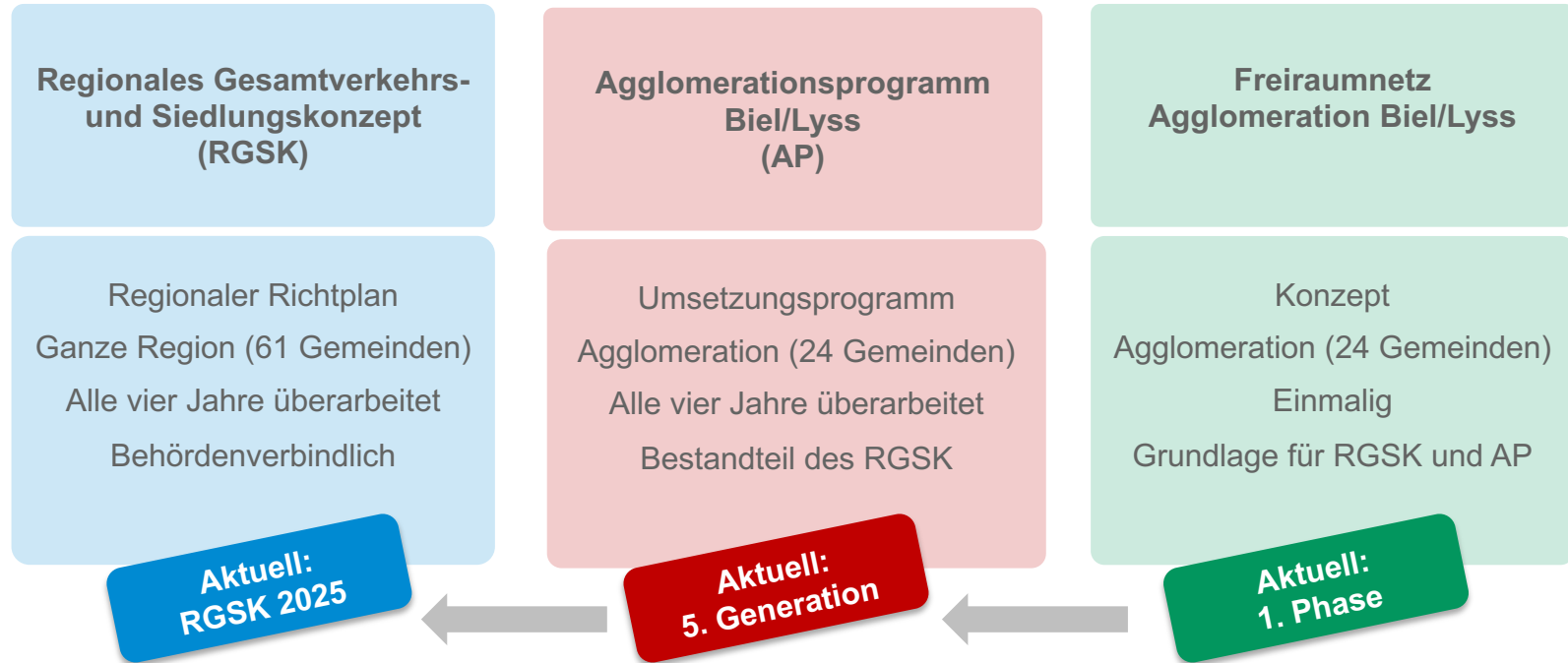
Einführung

Theres Lautenschlager

Gemeindepräsidentin Studen

Präsidentin Konferenz Agglomeration Biel

Drei parallel laufende Planungen



Einbezug der Gemeinden

Regionales
Gesamtverkehrs- und
Siedlungskonzept

Agglomerationsprogramm
Biel/Lyss

Freiraumnetz
Agglomeration Biel/Lyss

1. Workshop Gemeinden: 1. Juni 2023

2. Workshop Gemeinden: 14. September 2023

Öffentliche Mitwirkung: 11. Januar bis 11. März 2024

Beschluss Mitgliederversammlung s.b/b: März 2025

Programm

Freiraumnetz Agglomeration Biel/Lyss

Information und Workshop

Pause mit Verpflegung (ca. 18.45 Uhr)

RGSK 2025

Information

Agglomerationsprogramm 5. Generation

Information

Ausblick

Beteiligte

Geschäftsstelle seeland.biel/bienne

Thomas Berz, Laura Graziani

Freiraumnetz Agglomeration Biel/Lyss

Daia Stutz, Elisa Fomasi, Simon Grimm - S2L Landschaftsarchitekten

Lukas Meier - Suter von Känel Wild Planer und Architekten

Teil 3: Agglomerationsprogramm 5. Generation

Information

Agglomerationsprogramm 5. Generation

Integration neuer Grundlagen:
ÖV-Konzept 2035
Freiraumnetz
Espace Biel/Bienne.Nidau

Weiterentwicklung B- und C-Massnahmen
der 4. Generation
Punktueller Aufnahme neuer
Massnahmen

Bündelung und Einbettung
Massnahmen in
Schwerpunktgebieten

Massnahmen Verkehr

Kategorie	A	B
Fuss- und Veloverkehr	9	8
Aufwertung Strassenraum	9	1
Kombinierte Mobilität - Verkehrsdrehscheiben	2	
Verkehrsmanagement	2	
Total	22	9

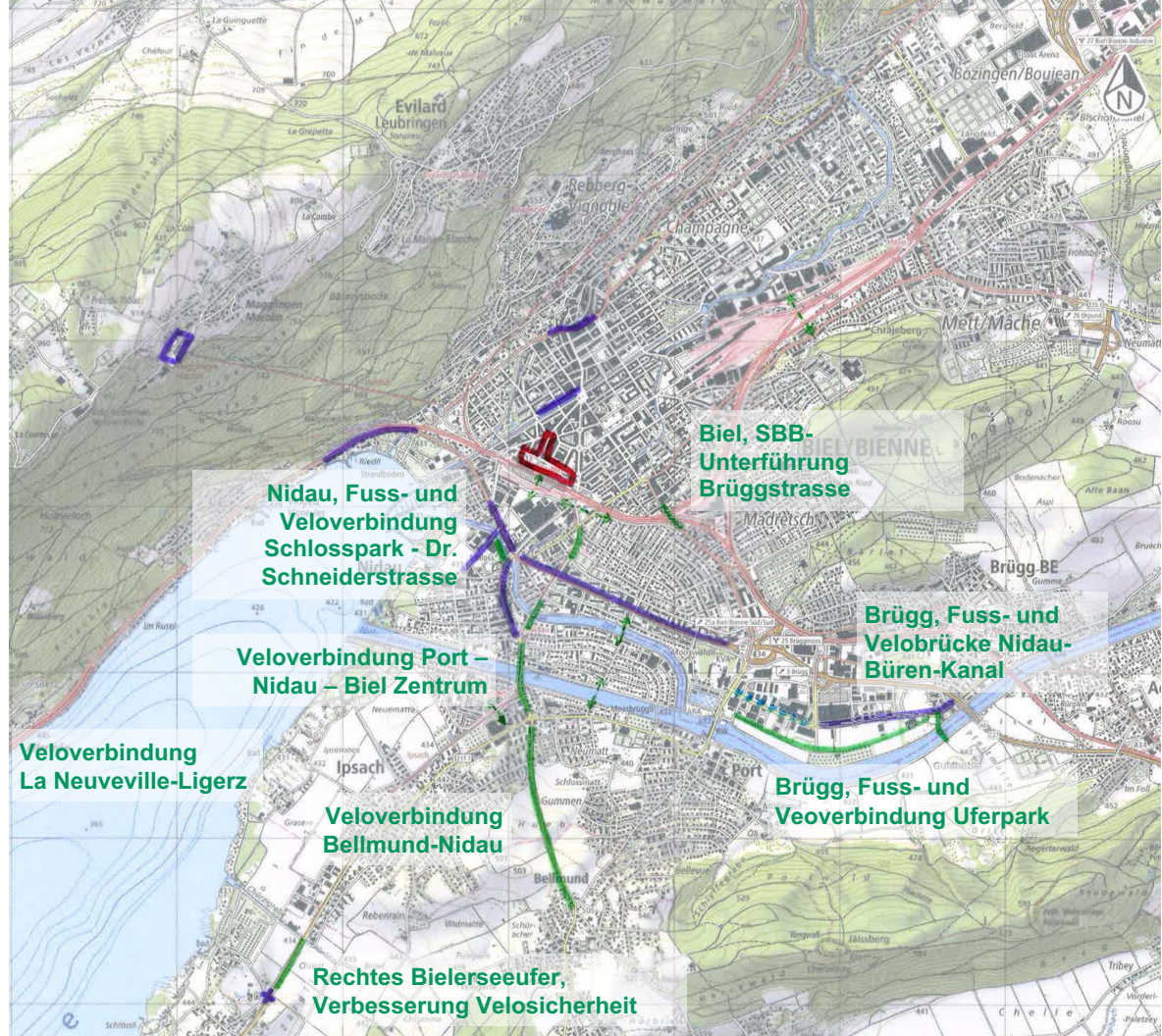
Weitere Massnahmen bei Gemeinden in Abklärung

Massnahmen Verkehr

Fuss- und Veloverkehr

- A Veloverbindung La Neuveville-Ligerz
- A Veloverbindung Port – Nidau – Biel Zentrum
- A Veloverbindung Bellmund-Nidau
- A Nidau, Fuss- und Veloverbindung Schlosspark – Dr. Schneiderstrasse
- A Biel, SBB-Unterführung Brüggstrasse
- A Brügg, Fuss- und Velobrücke Nidau-Büren-Kanal
- A Brügg, Fuss- und Veloverbindung Uferpark
- A Rechtes Bielerseeufer, Verbesserung Velosicherheit

A = Spatenstich 2028-2031

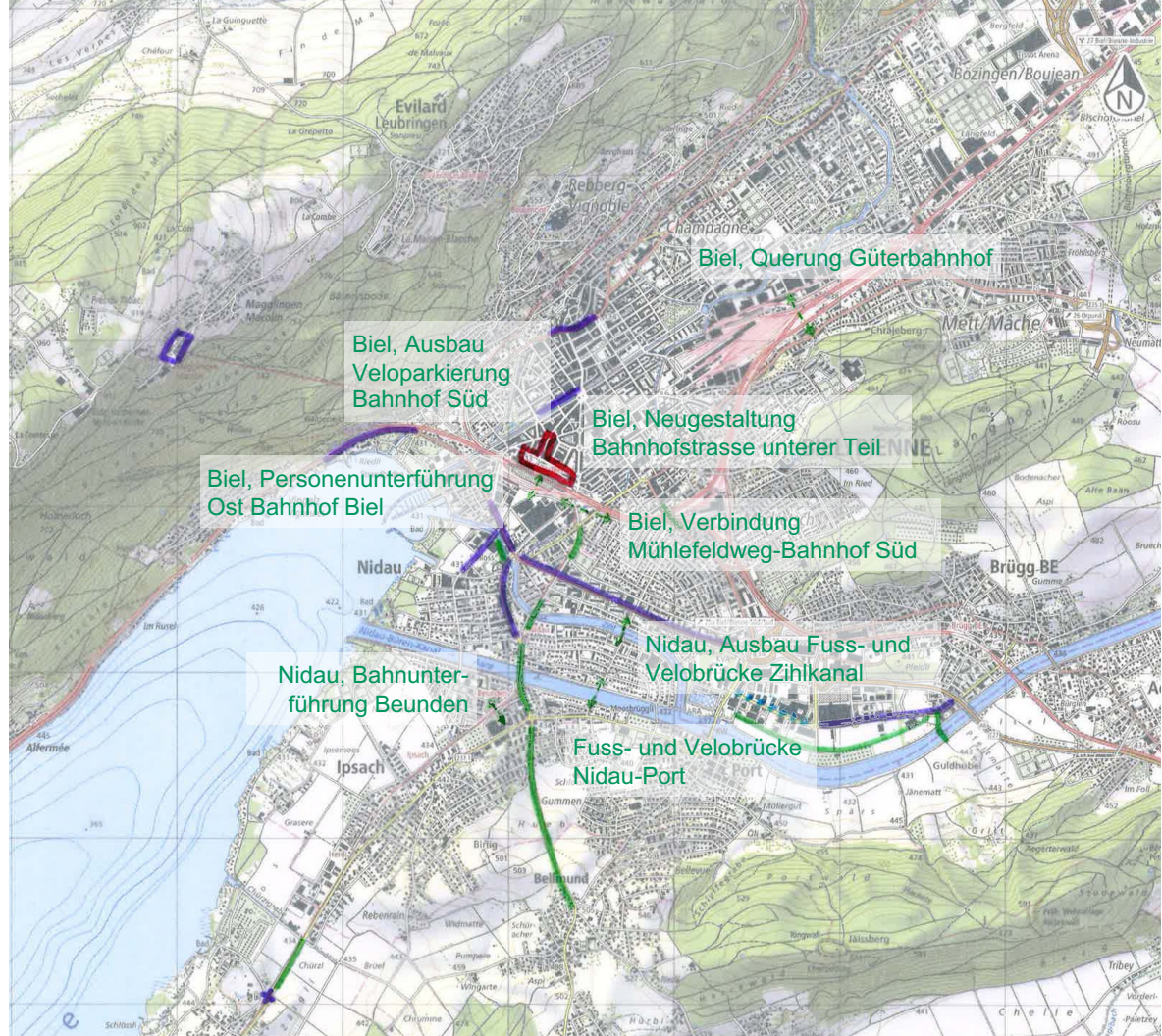


Massnahmen Verkehr

Fuss- und Veloverkehr

- B Biel, Neugestaltung Bahnhofstrasse unterer Teil
- B Biel, Personenunterführung Ost Bahnhof Biel
- B Biel, Ausbau Veloparkierung Bahnhof Süd
- B Biel, Verbindung Mühlefeldweg-Bahnhof Süd
- B Biel, Querung Güterbahnhof
- B Nidau, Bahnunterführung Beunden
- B Fuss- und Velobrücke Nidau-Port
- B Nidau, Ausbau Fuss- und Velobrücke Zihlkanal

B = Spatenstich 2032-2035

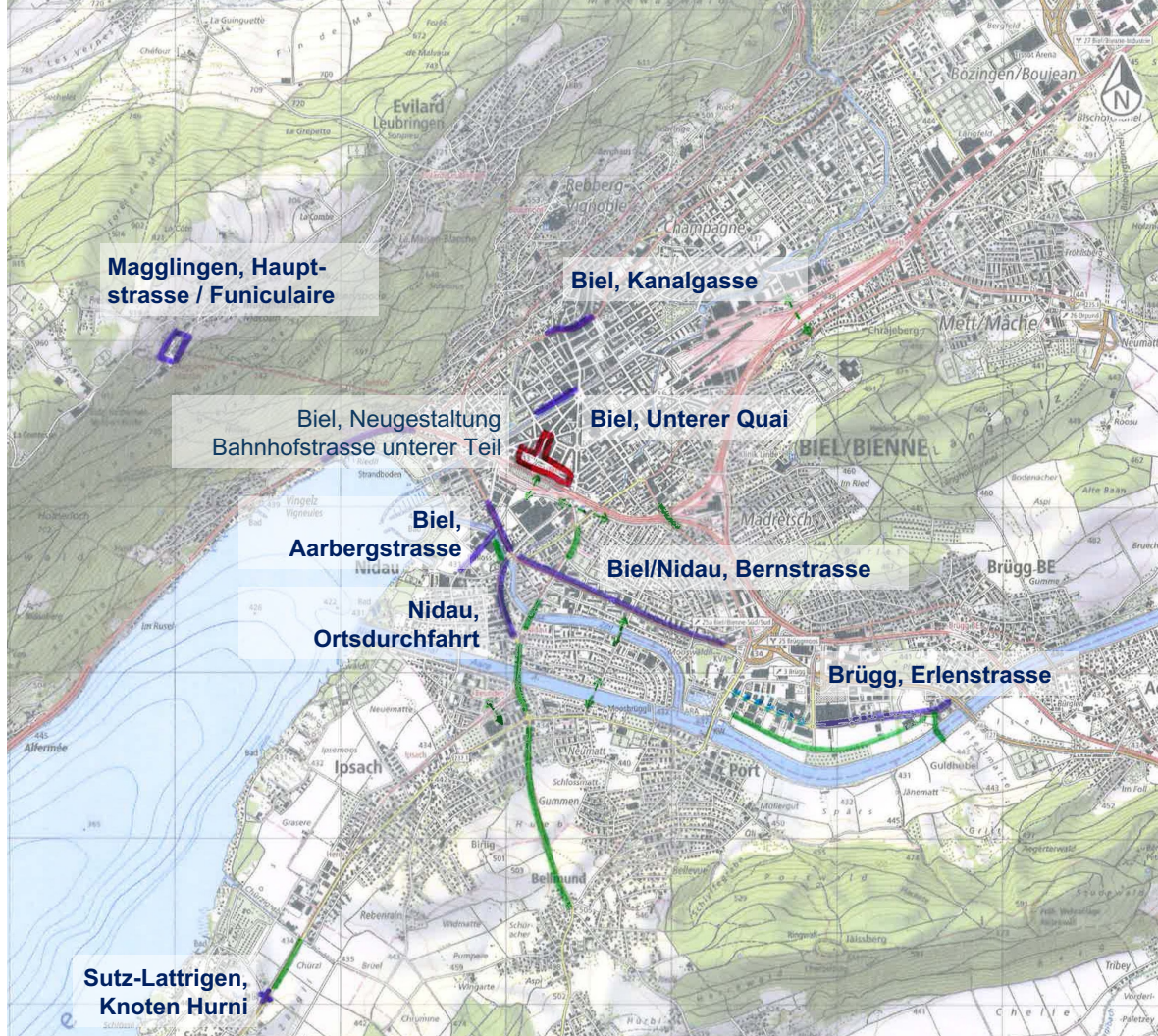


Massnahmen Verkehr

Aufwertung Strassenraum

- A Magglingen, Hauptstrasse/Funiculaire
- A Biel, Kanalgasse
- A Biel, Unterer Quai
- A Nidau, Ortsdurchfahrt
- A Biel/Nidau, Bernstrasse
- A Biel, Aarbergstrasse
- A Brügg, Erlenstrasse
- A Sutz-Lattrigen, Knoten Hurni
- B Biel, Neugestaltung Bahnhofstrasse unterer Teil

A = Spatenstich 2028-2031
B = Spatenstich 2032-2035



Massnahmen Verkehr

Kombinierte Mobilität

- A Biel, Neugestaltung
Bahnhofplatz/Guisanplatz

Verkehrsmanagement

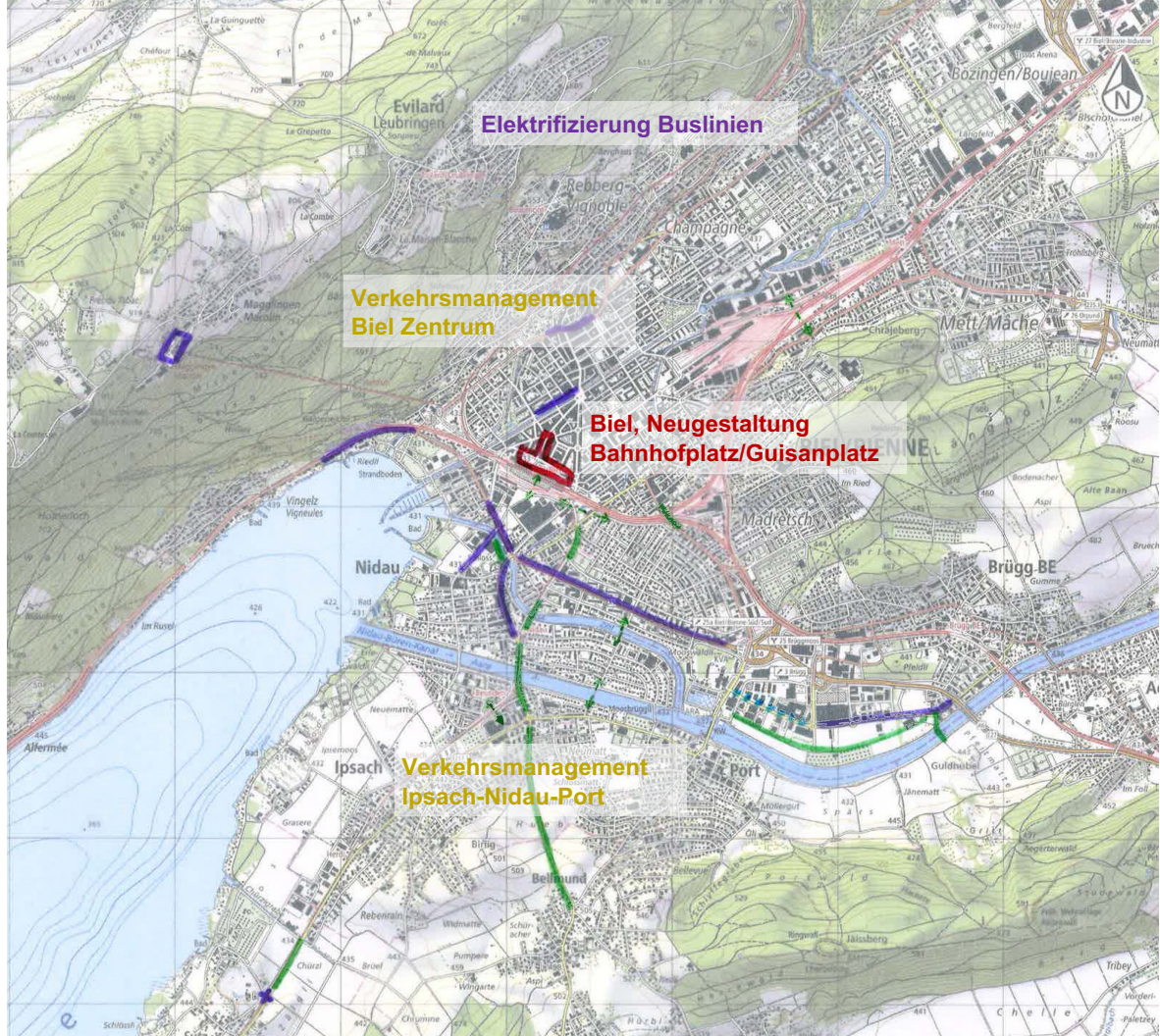
- A Verkehrsmanagement
Biel Zentrum
- A Verkehrsmanagement
Ipsach-Nidau-Port

Öffentlicher Verkehr

- A* Elektrifizierung Buslinien

* in Abklärung

A = Spatenstich 2028-2031



Massnahmen Verkehr

* in Abklärung

Kombinierte Mobilität

A Lyss, Neugestaltung Bahnhofplatz und Bahnunterführung Nord

Aufwertung Strassenraum

A Lyss, Viehmarktplatz

A* Worben, Hauptstrasse/Busswilstrasse

A* Worben, Zentrum

Fuss- und Veloverkehr

A Velovorrangroute Lyss-Biel, Teil Lyss-Studen

A* Radweg Dotzigen-Scheuren

B Velovorrangroute Lyss-Biel, Teil Studen-Brügg

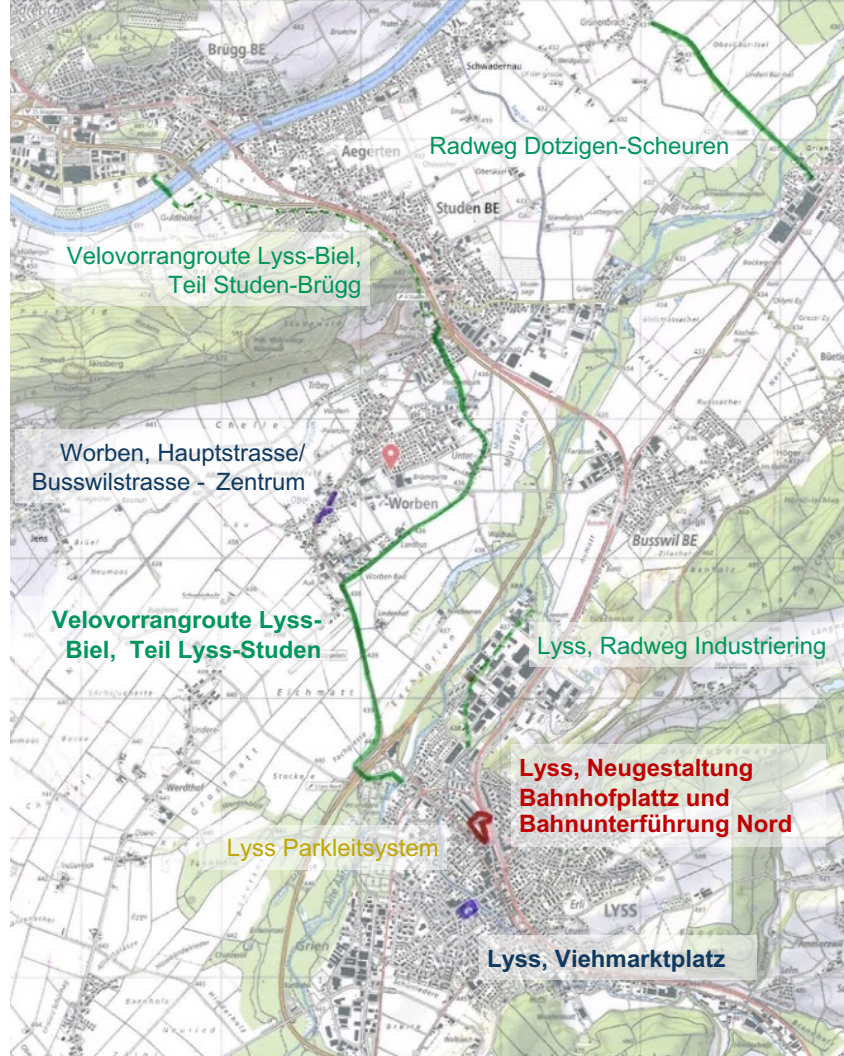
B Lyss, Radweg Industriering

Verkehrsmanagement

A* Lyss, Parkleitsystem

A = Spatenstich 2028-2031

B = Spatenstich 2032-2035



Entwurf Massnahmenblätter Verkehr



Mitte Juli 2023:

- » Vorlagen und Anleitung mit den konkreten Anforderungen an Gemeinden und OIK zugestellt
- » Bilateraler Austausch mit Gemeinden und OIK

Bis 6. Oktober 2023:

- » Versand ausgefüllte Massnahmenblätter und Beschrieb Schwerpunktgebiete an Geschäftsstelle s.b/b

Ab Mitte November 2023:

- » Weitere Konkretisierung der Massnahmen parallel zur öffentlichen Mitwirkung

Massnahmen Siedlung

Neue Anforderungen Bund

- » Vorgabe: weniger, dafür konkretere Massnahmen!
- » Planungsschritte definieren und dem A- oder B-Horizont zuordnen
- » Planungsschritte können sein:
 - » Städtebauliche Studie, Wettbewerb, Masterplan
 - » Bauliche Grundordnung
 - » Überbauungsordnung
 - » Schnurgerüstabnahme



Vorgehen

- » RGSK-Massnahmen und Umfrage bei Gemeinden: Liste mit möglichen Massnahmen durch s.b/b
- » Bilaterale Absprache mit Gemeinden: Biel, Brugg, Nidau, Lyss
- » **Entwurf Massnahmenblätter bis 31. Oktober 2023 für Mitwirkung**
- » Weitere Konkretisierung der Massnahmen parallel zur öffentlichen Mitwirkung

Massnahmen Landschaft

Anforderungen Bund

- » Landschaftsmassnahmen sind freiwillig, werden aber in der Beurteilung des AP berücksichtigt
- » Landschaftsmassnahmen können zum Teil aus dem NFA-Programm von Bund und Kanton mitfinanziert werden
- » Verankerung im AP schafft Legitimation für Mitfinanzierung

Vorgehen

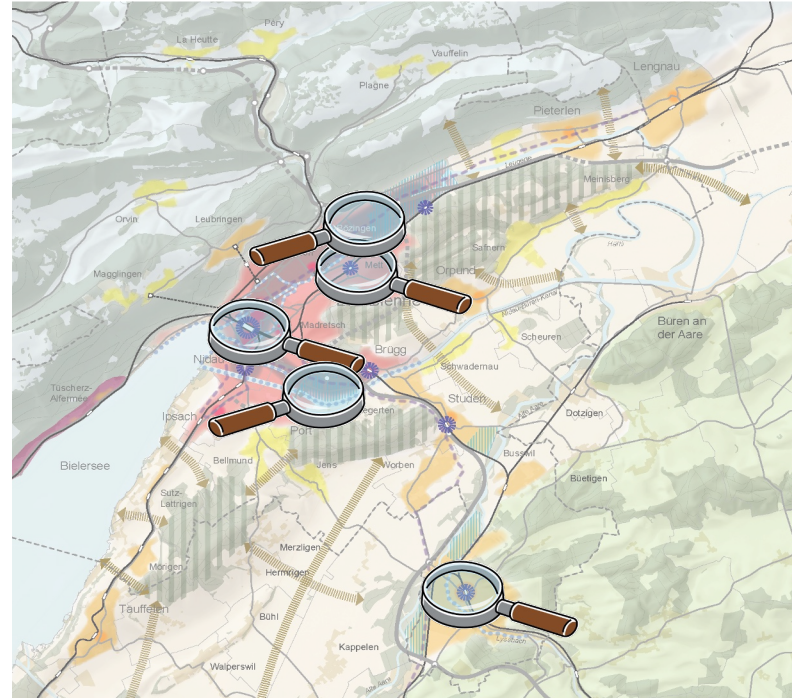
- » 1 bis 2 Massnahmenpakete im Hinblick auf Umsetzung «Freiraumnetz» aufnehmen:
 - » Entsiegelung und Begrünung von Dorf- und Quartierplätzen
 - » Begrünung und Beschattung von Erholungswegen
- » Landschaftsmassnahmen in Abklärung:
 - » Brügg, Bärletwald
 - » Brügg, ARA-Areal
- » Entwurf Massnahmenblätter bis 31. Oktober 2023 für Mitwirkung
- » Weitere Landschaftsmassnahmen können während der Mitwirkung gemeldet werden.

Provisorische Schwerpunktgebiete

... sind Teilräume mit einer «Story»

Aktuell Schwerpunktgebiete in Abklärung:

- » Biel, Bahnhof
- » Biel, Mett
- » Biel, Bözingenfeld
- » Biel, Gottstatt
- » Lyss, Bahnhof-Zentrum
- » Brugg, Bruggmoos



Fragen?

Ausblick



Nächste Schritte

Regionales
Gesamtverkehrs- und
Siedlungskonzept

Vorschlag Vorranggebiete
Siedlungserweiterung

Agglomerationsprogramm
Biel/Lyss

Entwurf Massnahmenblätter
und Bericht

Freiraumnetz
Agglomeration Biel/Lyss

Entwurf Zielbild und
Handlungsbedarf

2. Workshop Gemeinden: 14. September 2023

Öffentliche Mitwirkung: 11. Januar bis 11. März 2024

Beschluss Mitgliederversammlung s.b/b: März 2025

Herzlichen Dank und gute Heimreise!

Kontakt:

Geschäftsstelle [seeland.biel/bienne](https://www.seeland-biel-bienne.ch)

Thomas Berz, t.berz@seeland-biel-bienne.ch, 031 388 60 65

Laura Graziani, l.graziani@seeland-biel-bienne.ch, 031 388 60 72

www.seeland-biel-bienne.ch