

RGSK 2025 / Agglomerationsprogramm 5. Generation / Freiraumnetz

Workshop Gemeinden
14. September 2023

Herzlich willkommen!

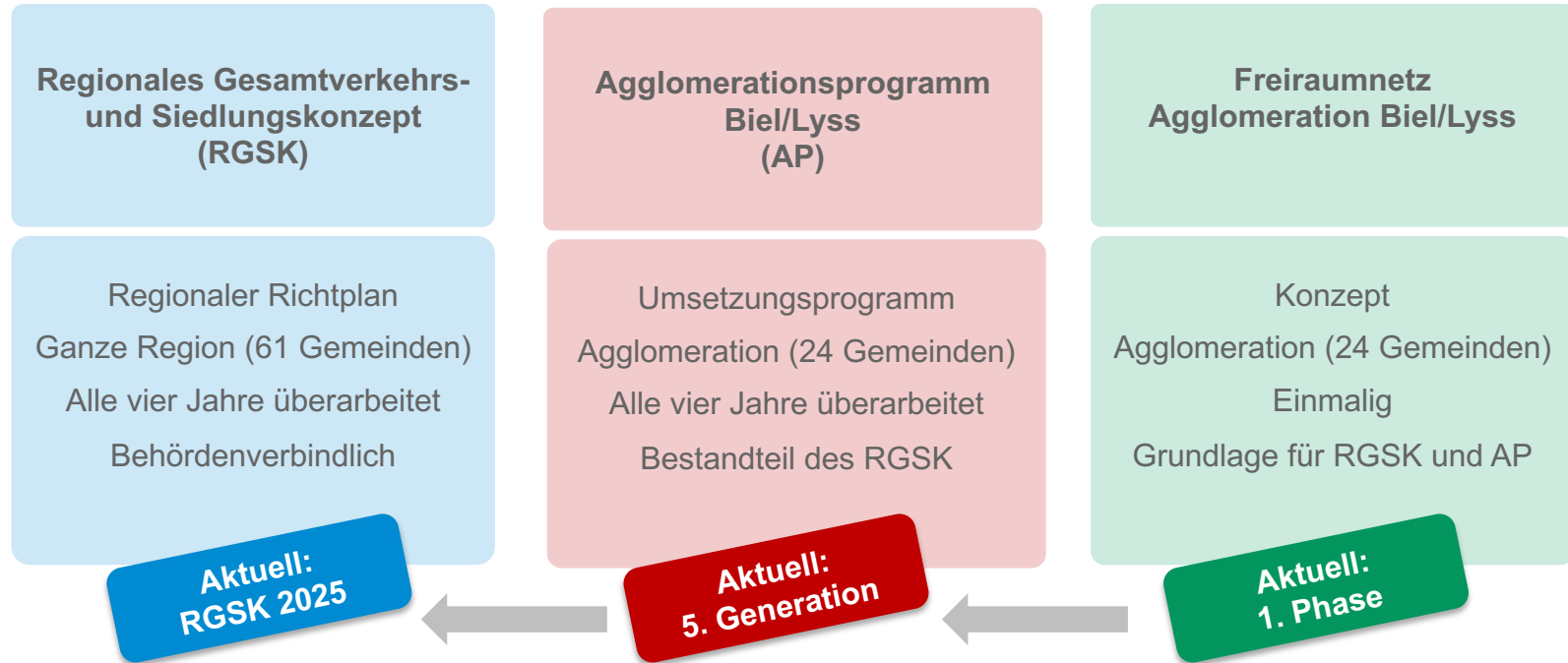
Einführung

Theres Lautenschlager

Gemeindepräsidentin Studen

Präsidentin Konferenz Agglomeration Biel

Drei parallel laufende Planungen



Einbezug der Gemeinden

Regionales
Gesamtverkehrs- und
Siedlungskonzept

Agglomerationsprogramm
Biel/Lyss

Freiraumnetz
Agglomeration Biel/Lyss

1. Workshop Gemeinden: 1. Juni 2023

2. Workshop Gemeinden: 14. September 2023

Öffentliche Mitwirkung: 11. Januar bis 11. März 2024

Beschluss Mitgliederversammlung s.b/b: März 2025

Programm

Freiraumnetz Agglomeration Biel/Lyss

Information und Workshop

Pause mit Verpflegung (ca. 18.45 Uhr)

RGSK 2025

Information

Agglomerationsprogramm 5. Generation

Information

Ausblick

Beteiligte

Geschäftsstelle seeland.biel/bienne

Thomas Berz, Laura Graziani

Freiraumnetz Agglomeration Biel/Lyss

Daia Stutz, Elisa Fomasi, Simon Grimm - S2L Landschaftsarchitekten

Lukas Meier - Suter von Känel Wild Planer und Architekten

Teil 2: RGSK 2025

Information

Aktualisierung RGSK 2025

Zukunftsbild 2040

Teilräume Ins/Erlach,
Lyss/Aarberg, Unteres
Seeland

Vorranggebiete Wohnen und Arbeiten

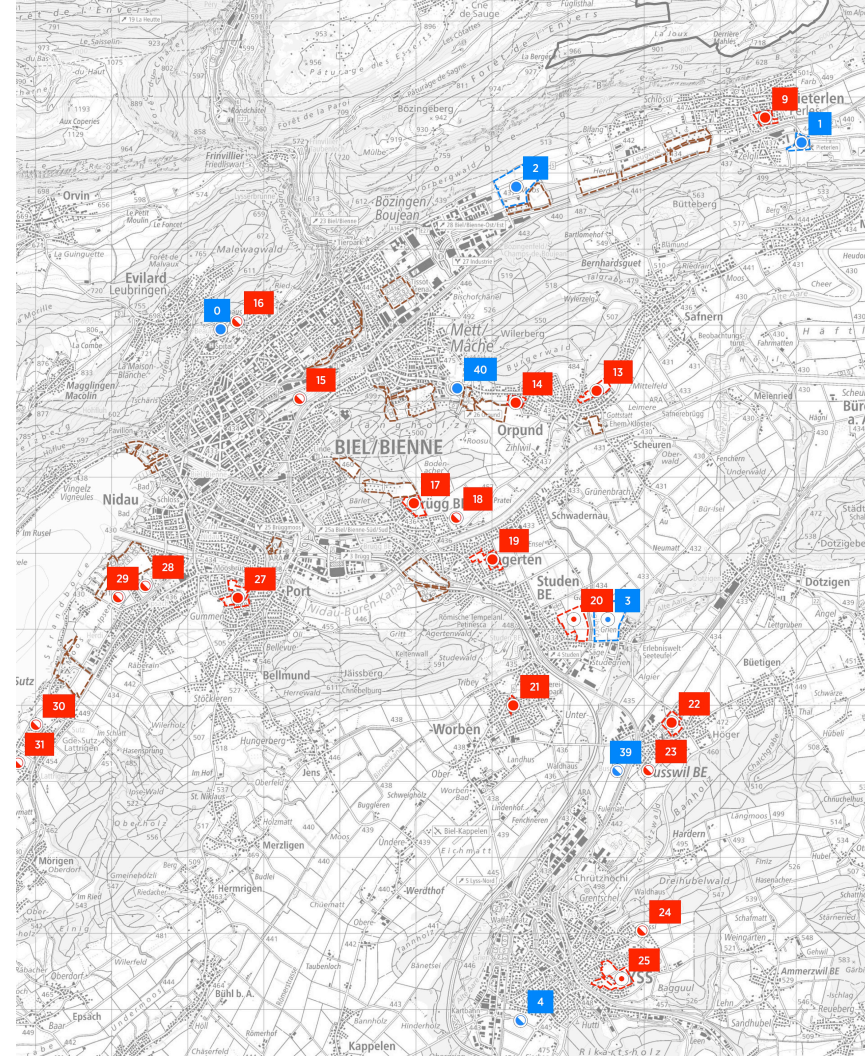
Ganze Region

Aktualisieren Massnahmen

Ganze Region

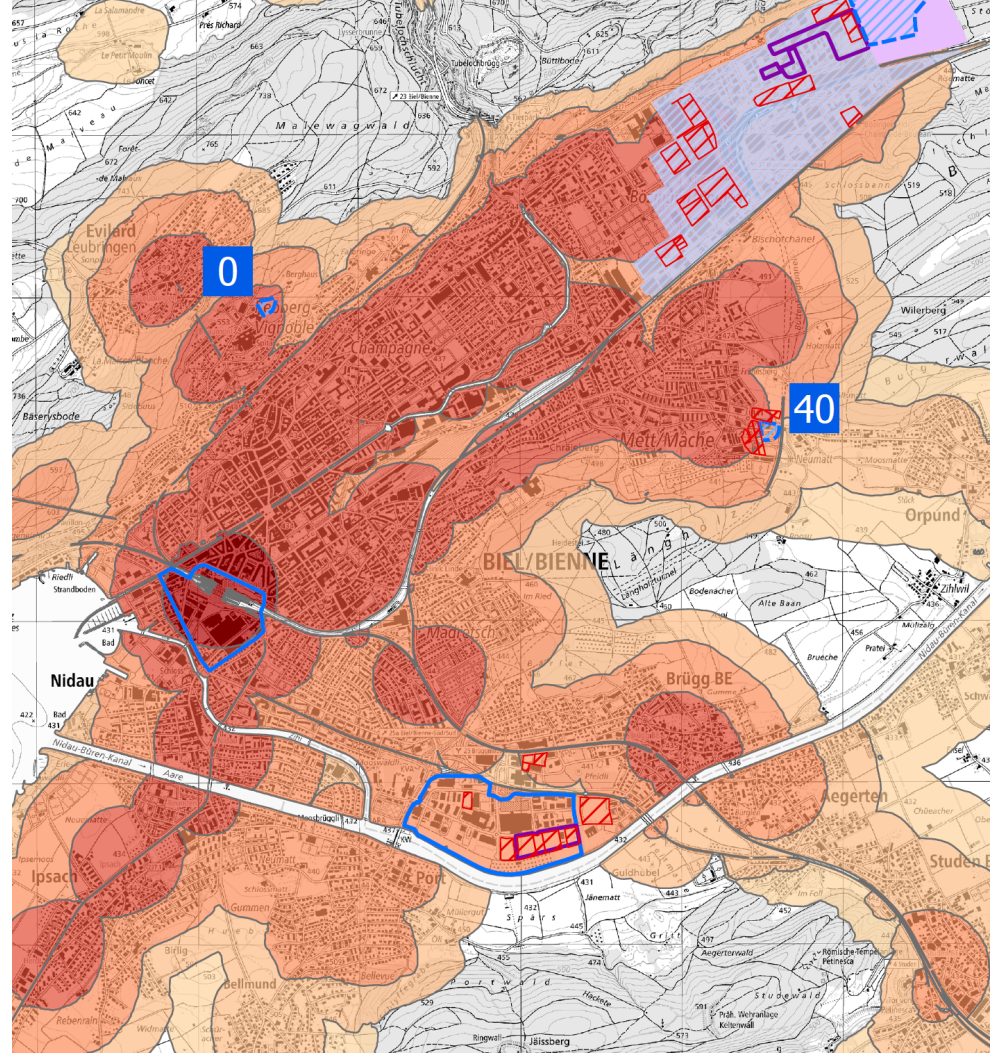
Vorranggebiete

- » 32 Vorranggebiete Wohnen
- » 10 Vorranggebiete Arbeiten
- » Vorranggebiete Wohnen und Arbeiten sind noch nicht eingezonte Reserveflächen
- » Für Einzonungen ab 1ha braucht es einen Eintrag als Vorranggebiet im RGSK



Vorranggebiete

- » Es gibt 3 Stufen von Koordinationsständen:
 1. Vororientierung
 2. Zwischenergebnis
 3. Festsetzung
- » Der Kanton legt Minimalanforderungen für Vorranggebiete fest
- » Neuer Koordinationsstand ist abhängig von der Erfüllung der Anforderungen



Vorranggebiete

Lyss, Unterdorfacker Busswil

Vorranggebiet Siedlungserweiterung Wohnen Nr. 22

Koordinationsstand: Vororientierung Zwischenergebnis Festsetzung



Kantonale Minimalanforderungen

Sind die Anforderungen für eine Festsetzung erfüllt?

Grün: Ja; Orange: weitere Abklärungen/Massnahmen/Nachweise nötig

Fläche	4.8 ha	Störfallvorsorge	Nicht betroffen
ÖV-Güte	C	Naturetfahren	Nicht betroffen
MIV - Erschliessung Strasse	Geringer Abstand <500m	Schutzgebiete und Inventare	Nicht betroffen
MIV - Kapazität Strasse	Tiefe Auslastung <60%	Ortsbildschutz (ISOS)	Nicht betroffen
Langsamverkehr Erschliessung	Direkt am Velonetz	Kulturland und Fruchtfolgeflächen	FFF betroffen
Einbindung in übergeordnete Verkehrsnetze (ÖV)	Bahnhof Lyss 16', Bahnhof Biel 21'		
Einschätzung EBP	<i>(erfolgt nach Umfrage)</i>		

Rückmeldung aus Gemeindeumfrage zu den RGSK-Siedlungsmassnahmen

Umsetzungsstand	Noch nicht begonnen
Beschreibung	k.A.

Fragen an die Gemeinde

Welches Interesse hat ihre Gemeinde an diesen 4 Vorranggebieten Wohnen?

In Anbetracht ihrer bestehenden Bauzonenreserven, sehen sie eine Entwicklung/Einzonung in den nächsten 15 Jahren als realistisch an? In welcher Reihenfolge würden sie die Vorranggebiete entwickeln wollen?

Weiteres / Wichtige Informationen zu den Vorranggebieten

Stand der Arbeiten

- » Systematische Auslegeordnung liegt vor
- » Haltung der betroffenen Gemeinden eingeholt

Nächster Schritt:

- » Vorschlag zur Bereinigung der Vorranggebiete
- » Prüfung/Stellungnahme der Gemeinden im Rahmen der Mitwirkung

Aktualisierung RGSK-Massnahmen

Stand der Arbeiten

- » Umfrage bei Gemeinden April/Mai
- » Bilaterale Klärungen

Massnahme	Massnahmenplan	Massnahmenart	Standort	Mitarbeiter/Projekt	Beschreibung	Planungsphase I (2024-2025)		Planungsphase II (2026-2027)		Planungsphase III (2028-2031)		Planungsphase IV (ab 2032)	
						Prüfung	Genehmigung	Prüfung	Genehmigung	Prüfung	Genehmigung	Prüfung	Genehmigung
003.020.1.1	Verdichtungs- und Umstrukturierungsgebiete, Agglomeration (Zentrum)	Verdicht.	Agglom.	various		Prüfung							
003.020.1.1	Weg, Strassen und Anlagen	Strassen	Strassen	Strassen	Die Projekt- und Umstrukturierungsgebiete sind im Rahmen der Verdichtungs- und Umstrukturierungsmaßnahmen zu entwickeln. Die Projekt- und Umstrukturierungsgebiete sind im Rahmen der Verdichtungs- und Umstrukturierungsmaßnahmen zu entwickeln. Die Projekt- und Umstrukturierungsgebiete sind im Rahmen der Verdichtungs- und Umstrukturierungsmaßnahmen zu entwickeln.	Prüfung	Prüfung	Prüfung	Prüfung	Prüfung	Prüfung	Prüfung	Prüfung
003.020.1.2	Weg, Strassen und Anlagen	Strassen	Strassen	Strassen	Die Projekt- und Umstrukturierungsgebiete sind im Rahmen der Verdichtungs- und Umstrukturierungsmaßnahmen zu entwickeln. Die Projekt- und Umstrukturierungsgebiete sind im Rahmen der Verdichtungs- und Umstrukturierungsmaßnahmen zu entwickeln. Die Projekt- und Umstrukturierungsgebiete sind im Rahmen der Verdichtungs- und Umstrukturierungsmaßnahmen zu entwickeln.	Prüfung	Prüfung	Prüfung	Prüfung	Prüfung	Prüfung	Prüfung	Prüfung



Nächste Schritte

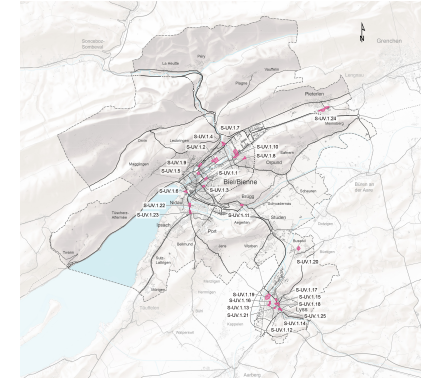
- » Aktualisierung der Massnahmenblätter durch s.b/b
- » Kontrolle/Ergänzung durch Gemeinden im Rahmen der Mitwirkung

Massnahmenpaket Siedlung

42

Umstrukturierungs- und Verdichtungsgebiete, Agglomeration
 RGSK-Nr.: ARE-Code AP-Generation Priorität
 BBS-S-UV.1 0371.3.039 4. Generation Siehe Teilmassnahmen
 Frühere Nr.: Kategorie
 S8 S-UV Umstrukturierungs- und Verdichtungsgebiete

Karte:



Beschreibung der Massnahme

Zielesetzung:
 Die Verdichtungs- und Umstrukturierungsgebiete leisten einen wesentlichen Beitrag zur Siedlungsentwicklung nach innen. Sie sind zentral gelegen und gut mit dem öffentlichen Verkehr erschlossen. Ihre Entwicklung schafft Wohn- und Arbeitsraum an geeigneten Standorten und erhöht die Siedlungsqualität.

- Umsetzung:**
1. Die Gemeinden treiben die Planung und Realisierung der Verdichtungs- und Umstrukturierungsgebiete aktiv voran.
 2. In Zusammenarbeit mit den Grundigentümern schaffen die Gemeinden geeignete Projektorganisationen und setzen für die Planung qualitätssichernde Verfahren ein.
 3. Die Gemeinden gewährleisten mit entsprechenden Vorgaben eine angemessene Siedlungsdichte und Nutzungsdurchdringung, eine hohe Siedlungs- und Freiraumqualität, eine optimale Erschliessung für den Fuss- und Veloverkehr und eine Reduktion der MVV-Erzeugung. Für Vorhaben ab 50 Parkplätzen (Normbedarf ohne Reduktion) ist ein Mobilitäts- und Parkplatzmanagement

Bestand der Massnahme im A-Horizont: 2024-2027; im B-Horizont: 2028-2031; im C-Horizont: ab 2032

Fragen?

Ausblick



Nächste Schritte

Regionales
Gesamtverkehrs- und
Siedlungskonzept

Vorschlag Vorranggebiete
Siedlungserweiterung

Agglomerationsprogramm
Biel/Lyss

Entwurf Massnahmenblätter
und Bericht

Freiraumnetz
Agglomeration Biel/Lyss

Entwurf Zielbild und
Handlungsbedarf

2. Workshop Gemeinden: 14. September 2023

Öffentliche Mitwirkung: 11. Januar bis 11. März 2024

Beschluss Mitgliederversammlung s.b/b: März 2025

Herzlichen Dank und gute Heimreise!

Kontakt:

Geschäftsstelle [seeland.biel/bienne](https://www.seeland-biel-bienne.ch)

Thomas Berz, t.berz@seeland-biel-bienne.ch, 031 388 60 65

Laura Graziani, l.graziani@seeland-biel-bienne.ch, 031 388 60 72

www.seeland-biel-bienne.ch