

# RGSK 2025 / Agglomerationsprogramm 5. Generation / Freiraumnetz

Workshop Gemeinden  
1. Juni 2023

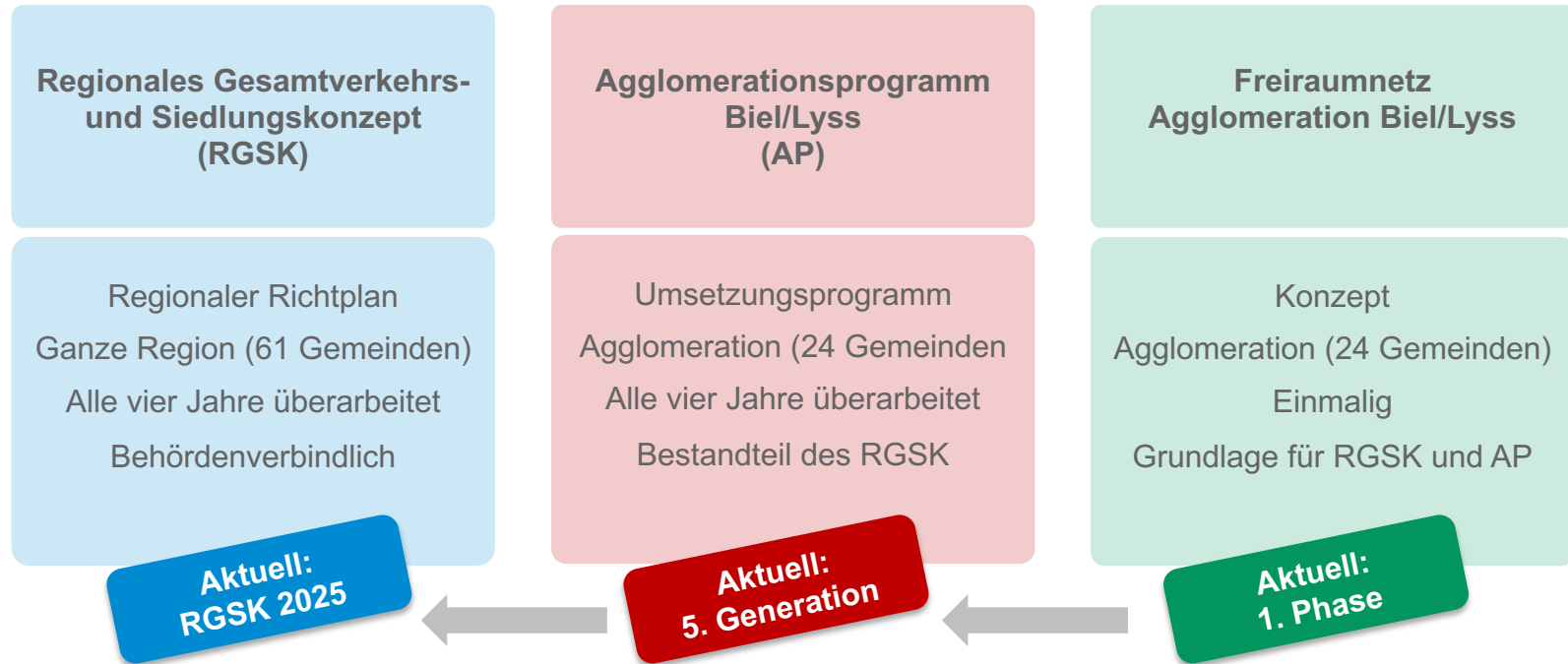
**Herzlich willkommen!**

# Einführung

**Thomas Berz**

Geschäftsleiter seeland.biel/bienne

## Drei parallel laufende Planungen



## Einbezug der Gemeinden

Regionales  
Gesamtverkehrs- und  
Siedlungskonzept

Agglomerationsprogramm  
Biel/Lyss

Freiraumnetz  
Agglomeration Biel/Lyss

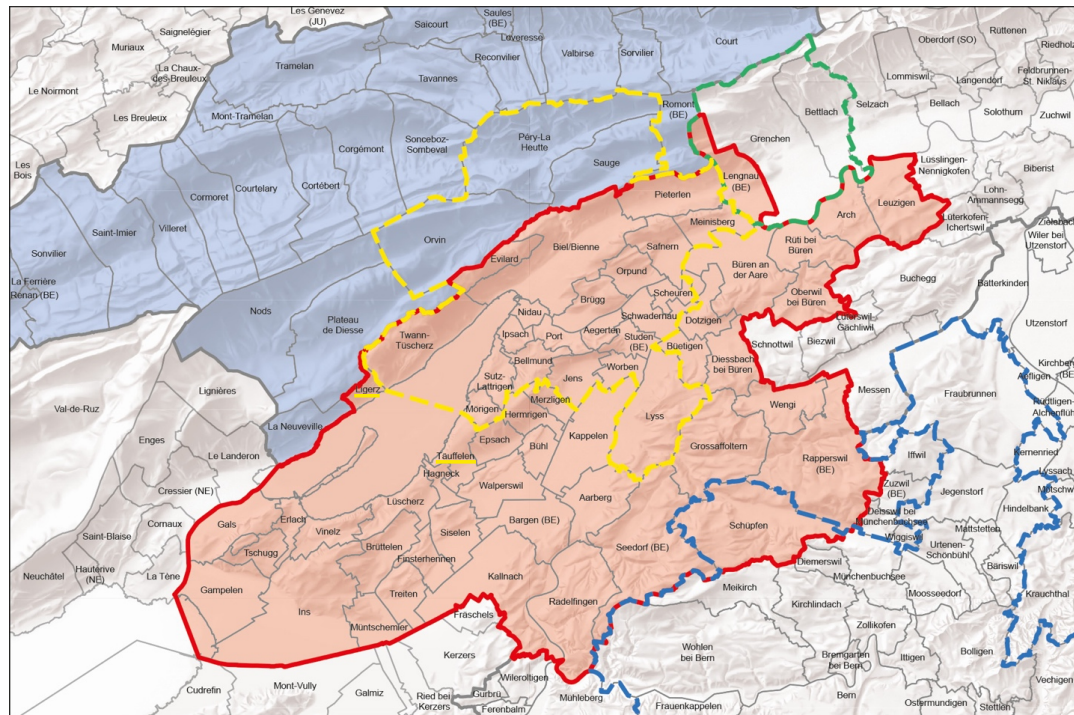
**1. Workshop Gemeinden: 1. Juni 2023**




2. Workshop Gemeinden: 14. September 2023




Öffentliche Mitwirkung: 11. Januar bis 11. März 2024

Beschluss Mitgliederversammlung s.b/b: März 2025

# Perimeter



-  Planungsregion seeland.biel/bienne
-  Planungsregion Jura bernois .Bienne
-  RGSK Biel-Seeland

-  Agglomerationsprogramm Biel/Lyss
-  Agglomerationsprogramm Bern
-  Agglomerationsprogramm Grenchen

# Programm

---

## **Teil 1: Freiraumnetz Agglomeration Biel/Lyss**

Information und Workshop

---

Pause mit Verpflegung (ca. 18.30 Uhr)

---

## **Teil 2: RGSK 2025**

Information und Workshop

---

## **Teil 3: Agglomerationsprogramm 5. Generation**

Information

---

**Ausblick**

---

## Beteiligte

---

Geschäftsstelle seeland.biel/bienne

**Thomas Berz, Laura Graziani**

---

Freiraumnetz Agglomeration Biel/Lyss:

**Daia Stutz, Elisa Fomasi, Simon Grimm** - S2L Landschaftsarchitekten

**Lukas Meier** - Sutter von Känel Wild Planer und Architekten

---

RGSK 2025

**Kaspar Fischer, Oliver Vögeli** - EBP

---

Agglomerationsprogramm 5. Generation

**Aline Renard** - Transitec

---

# Teil 3: Agglomerationsprogramm 5. Generation

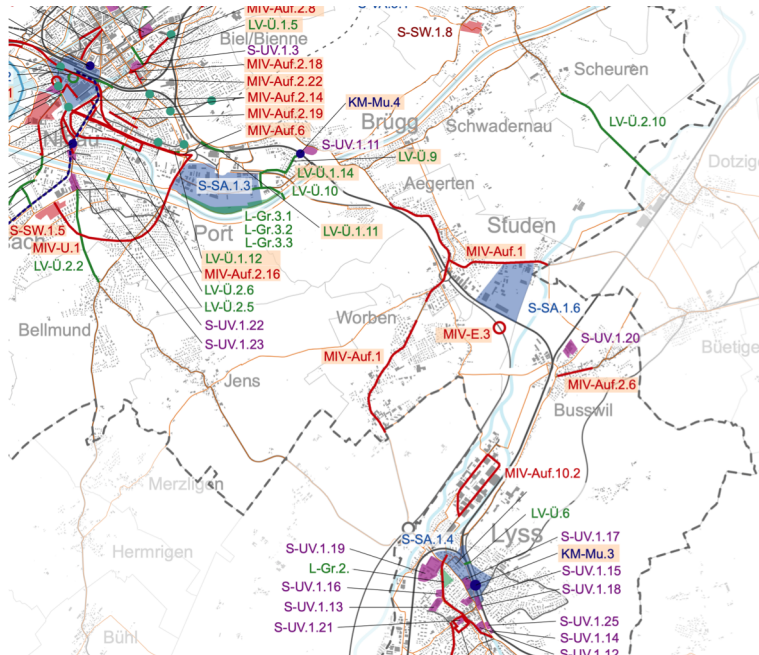
## Einführung

**Thomas Berz**

Geschäftsleiter seeland.biel/bienne



# Agglomerationsprogramm Biel/Lyss



- » Siedlung, Landschaft und Verkehr gemeindeübergreifend koordinieren und lenken
- » **Umsetzungsprogramm mit Massnahmen von Kanton, Region, Gemeinden**
- » **Bundes- und Kantonsbeiträge an Verkehrsinfrastrukturen**
- » Perimeter Agglomeration Biel/Lyss (24 Gemeinden)
- » Wird alle vier Jahre überarbeitet, bisher vier Generationen
- » Bestandteil des RGSK 2025
- » Von der Mitgliederversammlung beschlossen und vom Kanton genehmigt

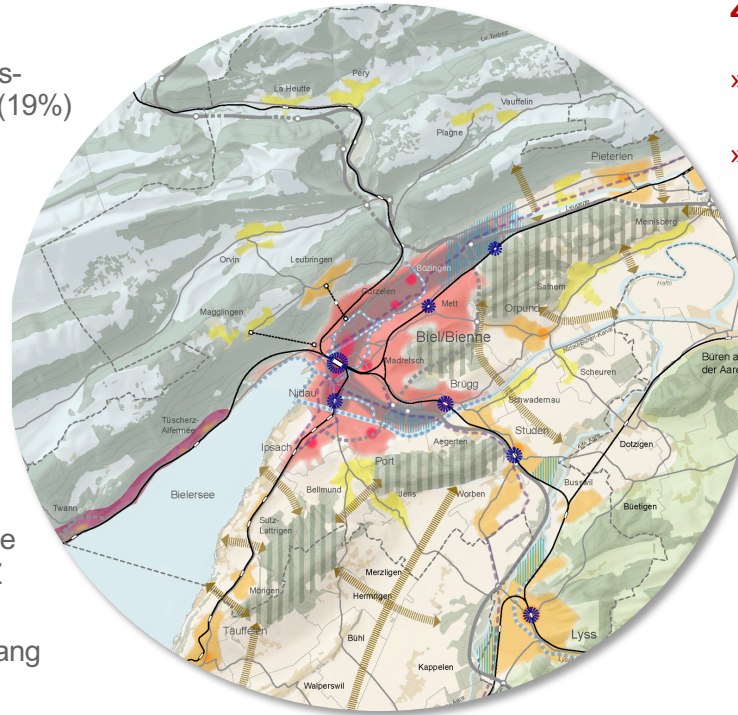
Heute

### Situations- und Trendanalyse

- » Starkes Bevölkerungs- und Arbeitsplatzwachstum bis 2040 erwartet (19%)
- » Wachstum in der vorhandenen Bauzone möglich
- » Nutzungsdruck auf Frei- und Landschaftsräume nimmt zu
- » Starke Zunahme ÖV erwartet, v.a. entlang Bahnlinien
- » Potenzial des Veloverkehrs erst zum Teil ausgeschöpft
- » MIV nimmt auf lokalem Strassennetz ab, auf Nationalstrassen zu
- » West- und Nordachse in Biel sowie Autobahn Biel-Lyss während HVZ ausgelastet
- » Lärm- Immissionsgrenzwerte entlang Hauptachsen überschritten



Zukunftsbild 2040



### Zielszenario Bevölkerung und Arbeitsplätze

- » Erwartetes Wachstum ermöglicht und an geeignete Standorte gelenkt
- » 85% im Agglomerationskern und in den regionalen Zentren (Stadt Biel allein 50%)

### Zielszenario Mobilität

- » MIV steigt auf regionalem Strassennetz nicht weiter an
- » Belastbarkeit der Strassenräume ist eingehalten
- » Anteil MIV am Gesamtverkehr sinkt, Anteile ÖV und FVV steigen

### Raumkonzept

- » Landschafts- und Siedlungsräume
- » Zentralitäten
- » Strukturierendes Verkehrsnetz

# Teilstrategien

## Strassennetz und MIV

- » Funktion, Hierarchie, Gestaltung
- » Neue Netzelemente
- » Verkehrsmanagement
- » Parkierung

## Veloverkehr und Fussverkehr

- » Routenkategorien und Merkmale
- » Routennetz
- » Bike+Ride, Bike-Sharing

## Landschaft und Siedlung

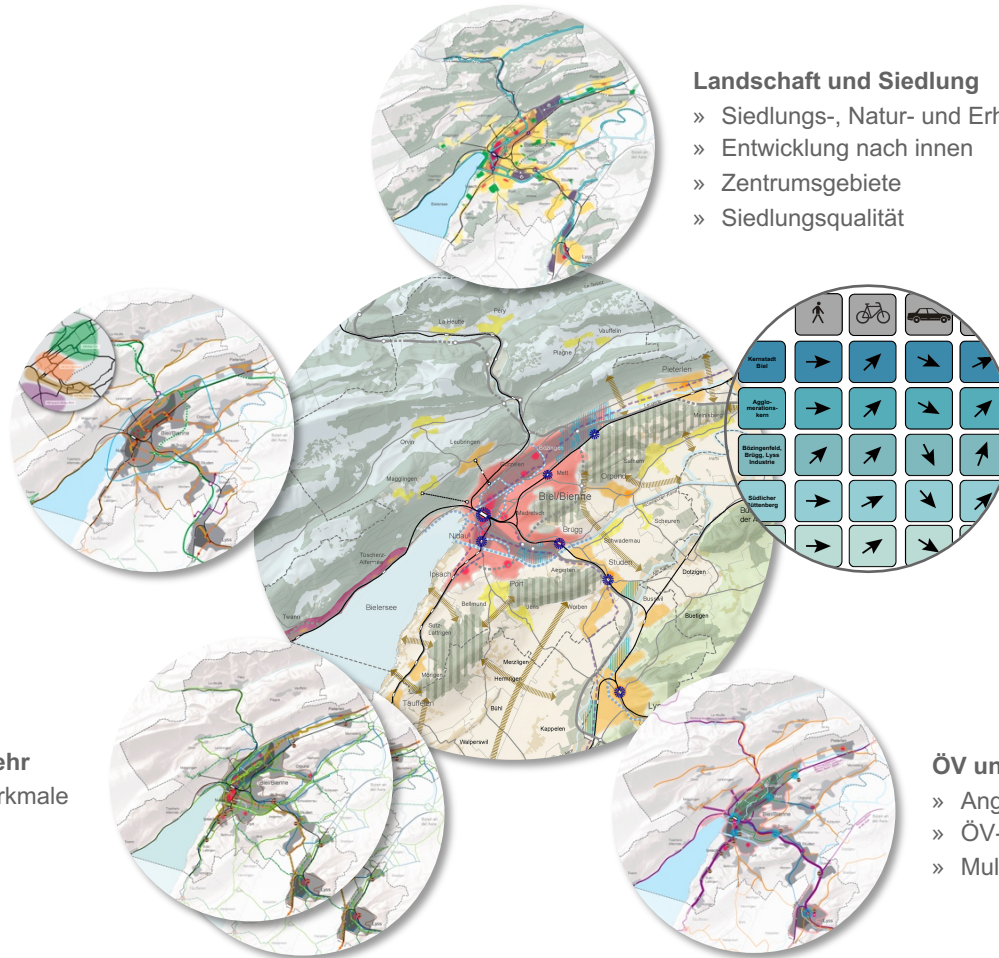
- » Siedlungs-, Natur- und Erholungsräume
- » Entwicklung nach innen
- » Zentrumsgebiete
- » Siedlungsqualität

## Gesamtverkehr

- » 4-V-Strategie
- » Orientierung an Belastbarkeit
- » Monitoring und Controlling

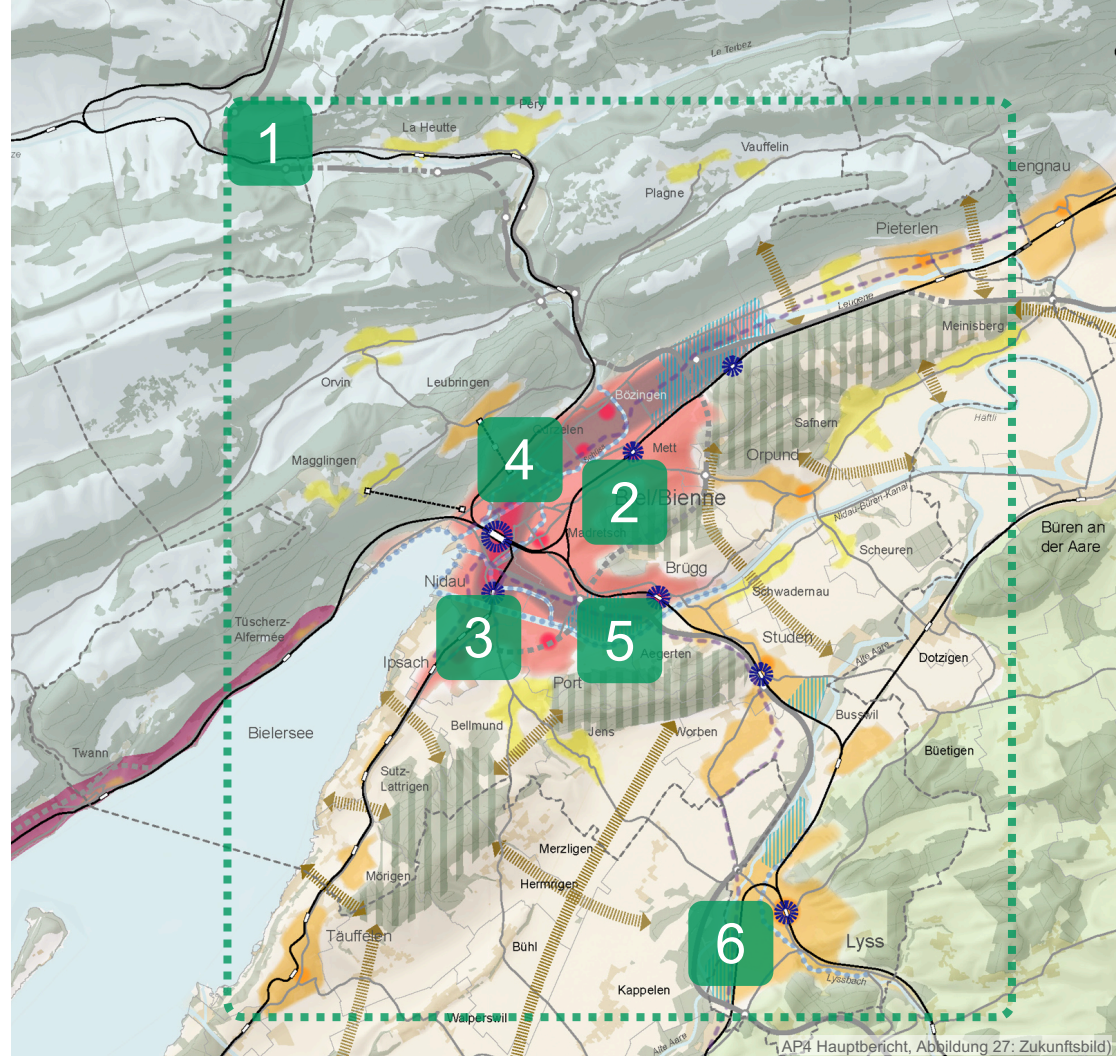
## ÖV und kombinierte Mobilität

- » Angebotsgrundsätze
- » ÖV-Priorisierung
- » Multimodale Drehscheiben



# Handlungsbedarf und Schlüsselmaßnahmen

- 1 Qualitätsvolle Siedlungsentwicklung nach innen
- 2 Entlastungswirkung der A5 Ostumfahrung nutzen
- 3 Verträglichkeit ohne A5 Westumfahrung herstellen
- 4 Velohauptroute See – ESP Bözingfeld vervollständigen
- 5 Neues Regionalspital in Brugg einbinden
- 6 Regionalzentrum Lyss stärken



## Massnahmen 4. Generation

### 7 Massnahmen Landschaft

### 40 Massnahmen Siedlung

- » 25 Umstrukturierungs- und Verdichtungsgebiete
- » 7 Wohnschwerpunkte
- » 6 Arbeitsschwerpunkte
- » 2 Vorranggebiete Siedlungserweiterung

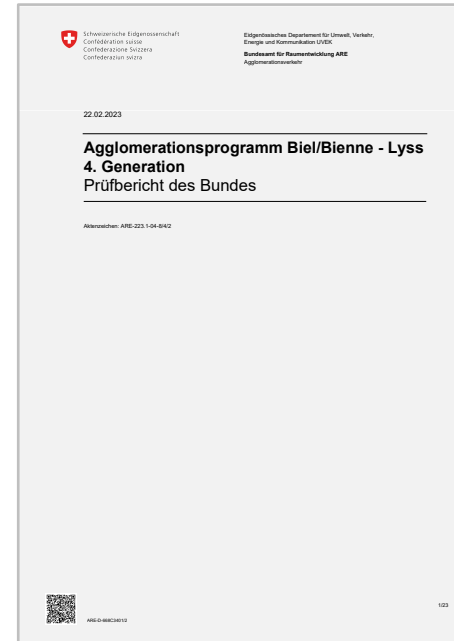
### 68 Massnahmen Verkehr

- » 7 Massnahmen ÖV
- » 6 Massnahmen Kombinierte Mobilität
- » 26 Massnahmen Fuss- und Veloverkehr
- » 22 Massnahmen Aufwertung Strassenräume
- » 7 Massnahmen Mobilitäts- und Verkehrsmanagement

## Nutzen für Gemeinden

### Bund finanziert 45 Verkehrsinfrastrukturen mit

- » 38 Massnahmen Gemeinden
  - » 6 Massnahmen Kanton
  - » 1 Massnahme Verkehrsbetriebe Biel
- 
- » Bundesbeitrag 35%
  - » Total 43 Mio CHF
  - » Baubeginn 2024-2027



## Agglomerationsprogramm 5. Generation

### Ausgangslage

- » AP 4. Generation vollständig neu erarbeitet
- » Fokus 5. Generation: Aktualisierung und punktuelle Ergänzung

### Schwerpunkte 5. Generation

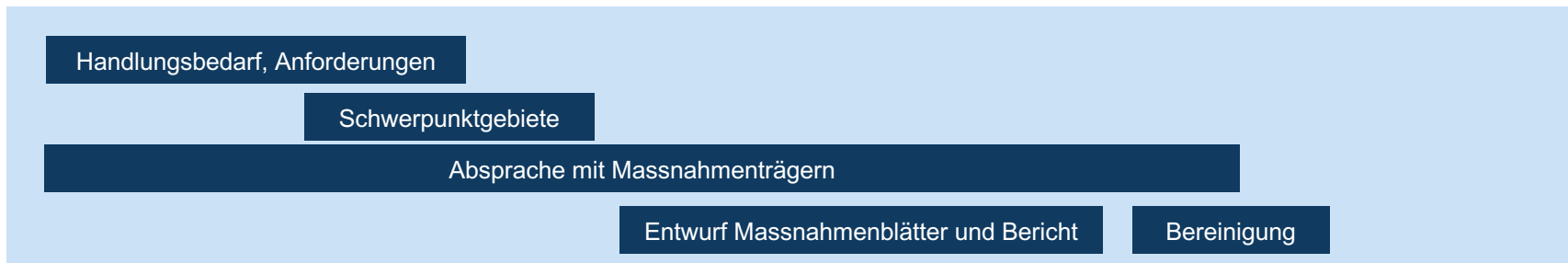
- » Integration laufender Planungen (Espace Biel/Bienne.Nidau, ÖV-Konzept 2035 etc.)
- » Konzept Freiraumnetz Agglomeration Biel/Lyss
- » Weiterentwicklung und Einbettung B- und C-Massnahmen
- » Punktuelle Aufnahme neuer Massnahmen
- » Bündelung in Schwerpunktgebieten

# Agglomerationsprogramm 5. Generation: Ablauf

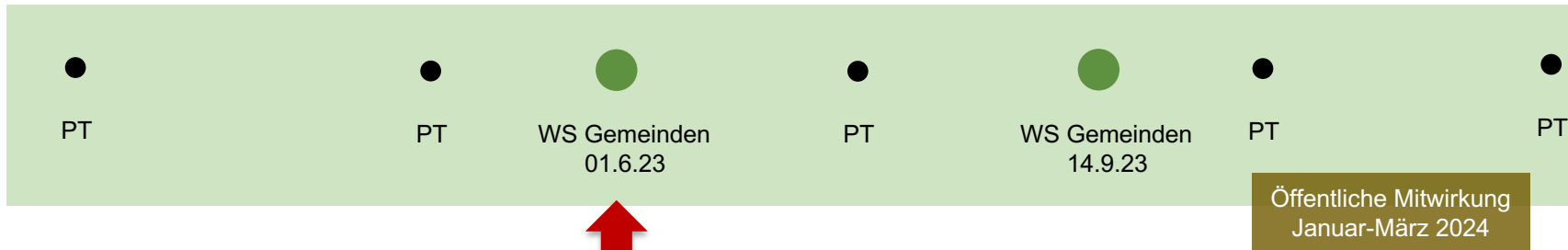
Februar 2023

März 2024

Arbeitselemente



Partizipation





# Teil 3: Agglomerationsprogramm 5. Generation

## Massnahmen und Schwerpunktgebiete

**Aline Renard**

Transitec

[Aline.Renard@transitec.net](mailto:Aline.Renard@transitec.net)

+41 31 381 69 12

## Bilanz AP 3G und AP 4G

### **AP 3. Generation: 8 Massnahmen**

- » 5 auf Kurs  
(Spatenstich vor Ende 2027)
- » 1 sistiert (AggloLAC)
- » 1 ASTRA\_Projekt
- » 1 soll als A5-Massnahme wieder eingereicht werden

### **AP 4. Generation: 75 Massnahmen**

- » 37 sind auf Kurs (Spatenstich vor Ende 2025 oder 2028)
- » 23 sollen als A5- oder B5-Massnahme eingereicht werden
- » 15 sind nicht mehr aktuell, nicht auf Kurs, noch in Abklärung oder deren Zukunft ist noch unbestimmt

## Provisorische A-Liste AP 5G (2028-2031): 21 Massnahmen

<b>Kombinierte Mobilität - Verkehrsdrehscheiben</b>	
BBS.KM-Mu.6 / 8	Biel, Neugestaltung Bahnhofplatz
<b>Fuss- und Veloverkehr</b>	
BBS.LV-Ü.1.16	Veloverbindung La Neuveville-Biel, Abschnitt La Neuveville-Ligerz
BBS.LV-Ü.2.1	Korridor rechtes Bielerseeufer, Kantonsstrasse: Massnahmen zur Verbesserung Velosicherheit
BBS.LV-Ü.2.2	Veloverbindung Bellmund-Nidau
BBS.LV-Ü.2.6	Nidau, Ausbau Fuss- und Velobrücke und Zugang über Zihl
BBS.LV-Ü.2.12	Biel, Ausbau der Veloparkierung Bahnhof Süd
BBS.LV-Ü.6	Lyss, Bahnunterführung Bahnhof Nord
BBS.LV-Ü.7.6	Veloverbindung Port – Nidau – Biel Zentrum
BBS.LV-Ü.10	Brügg, Fuss- und Velobrücke über den Nidau-Büren-Kanal
NEU	Brügg, "Ringstrasse", neue Fuss- und Veloerschliessung zwischen Erlenstrasse und Nidau-Büren-Kanal
<b>MIV - Aufwertung Strassenraum</b>	
BBS.MIV-Auf.2.15	Nidau, Aufwertung Ortsdurchfahrt
BBS.MIV-Auf.4	Biel, Neugestaltung Unterer Quai, Abschnitt Zentralplatz bis Spitalstrasse
BBS.MIV-Auf.5	Biel, Neugestaltung Bahnhofstrasse, unterer Teil
BBS.MIV-Auf.6	Biel/Nidau, BGK Bernstrasse
BBS.MIV-Auf.10.1	Lyss, Neugestaltung Viehmarktplatz
BBS.MIV-Auf.12.1	Biel, Kanalgasse, Abschnitt Jakob-Rosius-Strasse bis Neumarktstrasse
BBS.MIV-Auf.12.2	Ortsdurchfahrt Sutz-Lattrigen, Einfahrtstor Ost / Knoten Hurni
NEU	Brügg, Erlenstrasse, Abschnitt Kreisel Mittelstrasse bis Autobahnbrücke A6
NEU	Magglingen, Begegnungszone Hauptstrasse - Bergstation Funiculaire
<b>Verkehrsmanagement</b>	
BBS.NM-VM.2.1	VM Biel Zentrum
BBS.NM-VM.2.2	VM Ipsach-Nidau-Port

- » 1 Massnahme AP 3G
- » 17 Massnahmen AP 4G
- » 3 neue Massnahmen

## Provisorische B-Liste AP 5G (2032-2035): 5 Massnahmen

<b>Fuss- und Veloverkehr</b>	
BBS.LV-Ü.3	Biel, Personenunterführung Ost Bahnhof Biel
BBS.LV-Ü.4	Biel, Querung Güterbahnhof (Passarelle Gottstattstrasse-Mettstrasse)
BBS.LV-Ü.5	Biel, Verbindung Mühlefeldweg-Bahnhof Süd (Passarelle über Alfred-Aebi-Strasse und Murtenstrasse)
BBS.LV-Ü.7.22	Nidau, Bahnunterführung Haltestelle Beunden
<b>MIV, Einzelmassnahme</b>	
BBS.MIV-E.1	Lyss, Erschliessung Industriezone Lyss-Nord

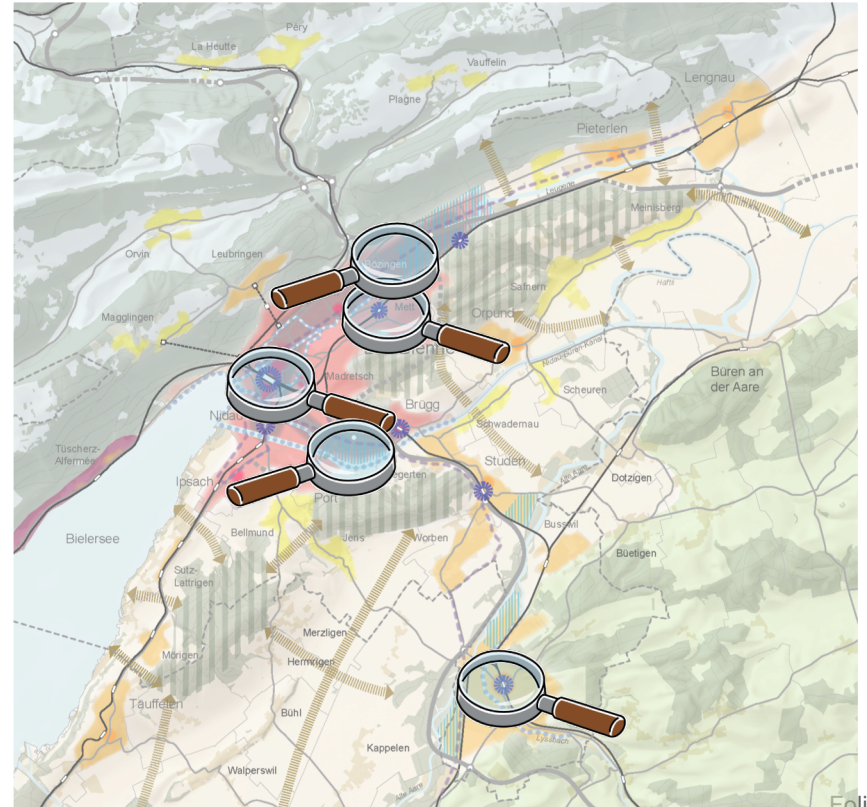
» 5 Massnahmen AP 4G

## Schwerpunktgebiete...

... sind Teilräume mit einer «Story»

Aktuell identifizierte Schwerpunktgebiete:

- » Bahnhof Biel
- » Zentrum Lyss
- » Brüggsmoos
- » Mett
- » Bözingenfeld



## Anforderungen an die Verkehrsmassnahmen

### **Hauptbotschaft: ausgereifte Massnahmen!**

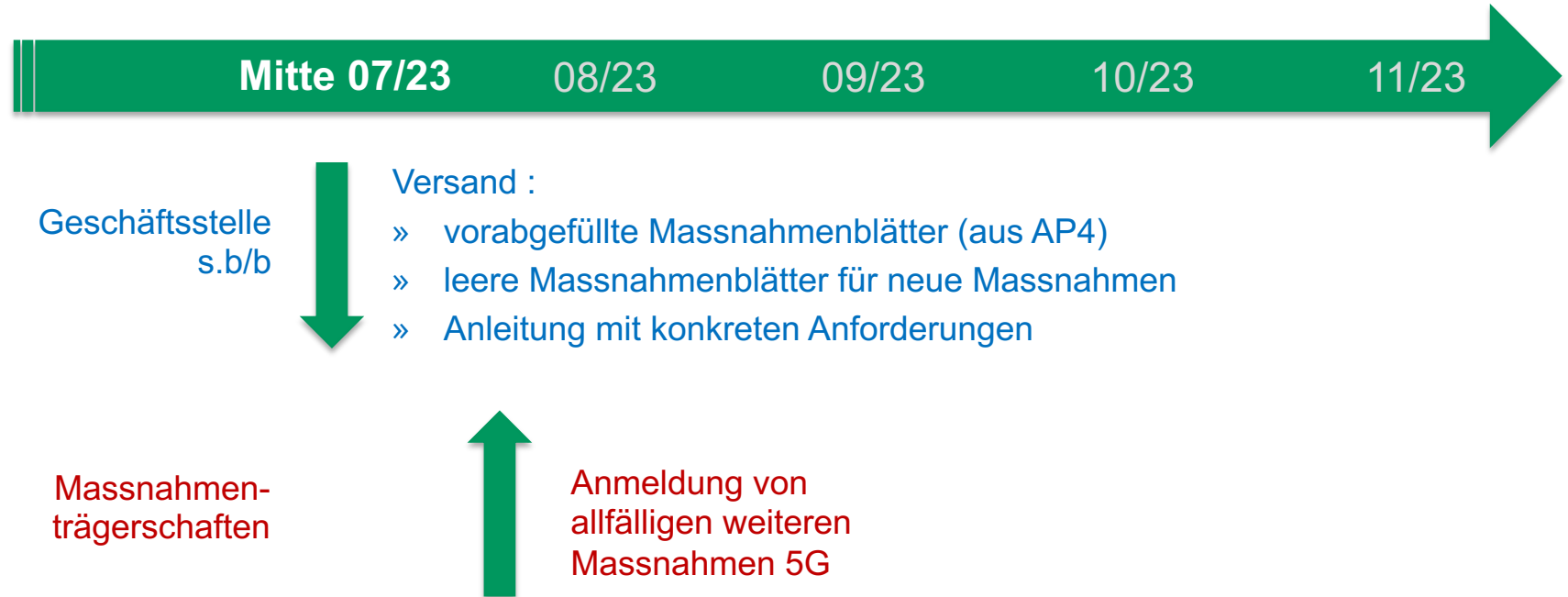
#### **Anforderungen bezüglich Planungsstand:**

- » Weiterhin 3 Schwellen bezüglich Kosten: 5, 10 und 50 Millionen
- » Neu unterschiedliche Anforderungen für A- und B-Massnahmen
- » Allgemein: konkreterer Beschrieb verlangt / gewünscht

**Anforderungen bezüglich Bau- und Finanzreife sind ebenfalls zu erfüllen**



## Nächste Schritte - Meilensteine



## Nächste Schritte - Meilensteine

Mitte 07/23

**2. Hälfte 08/23**

09/23

10/23

11/23

Geschäftsstelle  
s.b/b

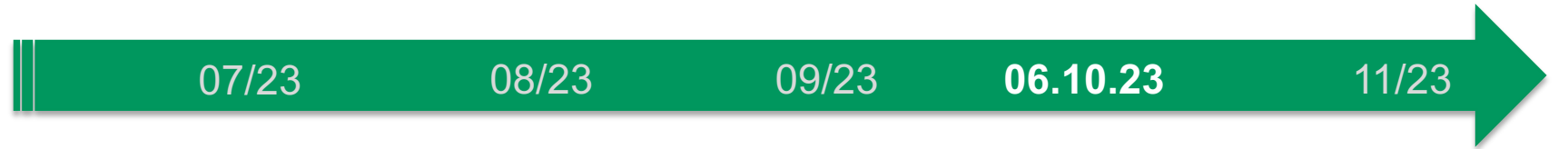


Austausch (online) zu  
Anforderungen und  
Richtlinien

Massnahmen-  
trägerschaften



## Nächste Schritte - Meilensteine



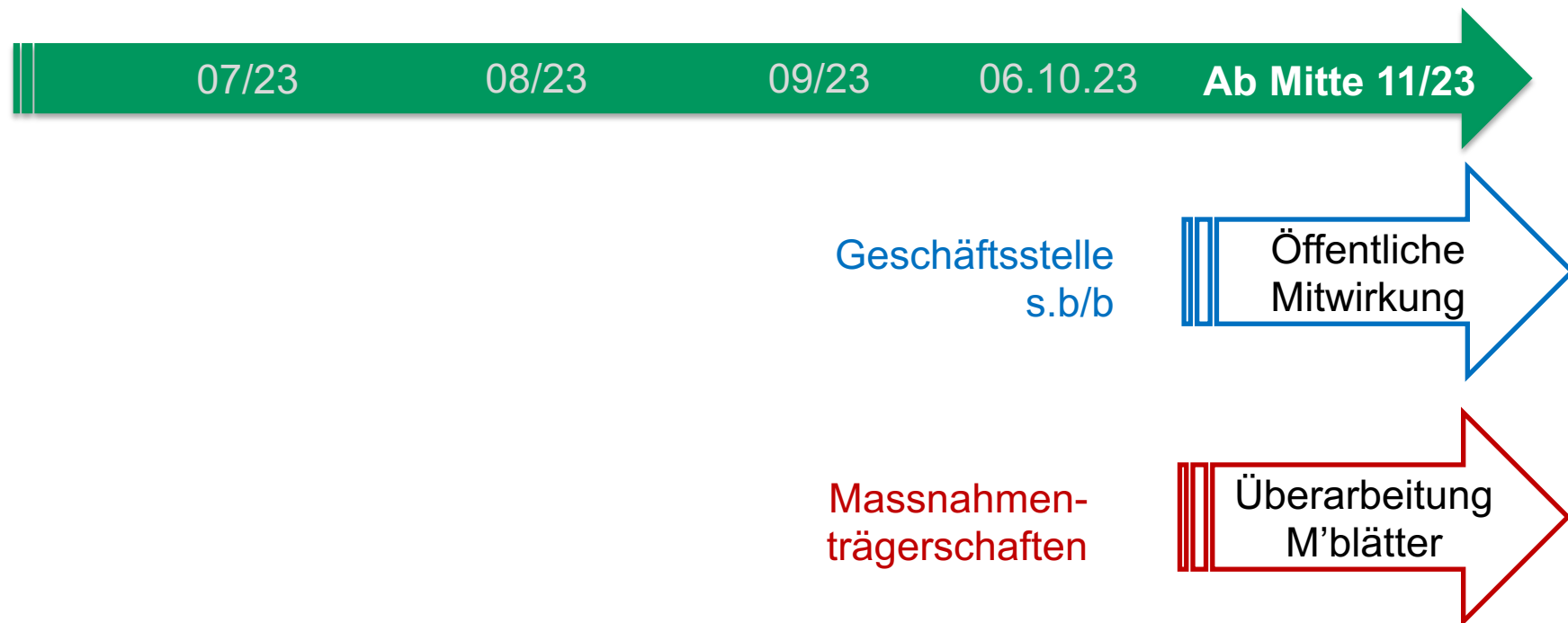
Geschäftsstelle  
s.b/b

Massnahmen-  
trägerschaften



Abgabe ausgefüllte  
Massnahmenblätter und  
Beschrieb  
Schwerpunktgebiete

## Nächste Schritte - Meilensteine



# Massnahmen Siedlung

## Stand

- » Umfrage bei Gemeinden abgeschlossen
- » Angaben sind noch nicht überall vollständig
- » Nachfrage folgt bilateral
- » Fokus auf Schwerpunktgebiete

## Nächste Schritte analog Massnahmen Verkehr

### Mitte Juli 2023:

- » Vorabgefüllte Massnahmen (aus AP 4G)
- » Anleitung mit den konkreten Anforderungen

### August 2023:

- » Austausch zu Anforderungen und Richtlinien RPAV 5G (online)

### Frist: 6. Oktober 2023:

- » Versand ausgefüllte Massnahmenblätter und Beschrieb Schwerpunktgebiete an Geschäftsstelle s.b/b

### Ab Mitte November 2023:

- » Überarbeitung der Massnahmenblätter parallel zur öffentlichen Mitwirkung

# Ausblick



## Nächste Schritte

Regionales  
Gesamtverkehrs- und  
Siedlungskonzept

Vorschlag Vorranggebiete  
Siedlungserweiterung

Agglomerationsprogramm  
Biel/Lyss

Entwurf Massnahmenblätter  
und Bericht

Freiraumnetz  
Agglomeration Biel/Lyss

Entwurf Zielbild und  
Handlungsbedarf

**2. Workshop Gemeinden: 14. September 2023**

Öffentliche Mitwirkung: 11. Januar bis 11. März 2024

Beschluss Mitgliederversammlung s.b/b: März 2025

# Herzlichen Dank und gute Heimreise!

Kontakt:

Geschäftsstelle [seeland.biel/bienne](https://www.seeland-biel-bienne.ch)

Thomas Berz, [t.berz@seeland-biel-bienne.ch](mailto:t.berz@seeland-biel-bienne.ch), 031 388 60 65

Laura Graziani, [l.graziani@seeland-biel-bienne.ch](mailto:l.graziani@seeland-biel-bienne.ch), 031 388 60 72

[www.seeland-biel-bienne.ch](https://www.seeland-biel-bienne.ch)