

Informationsanlass für Gemeindeschreiber/innen

31. Mai 2022

Hotel Weisses Kreuz, Lyss



Themen

1. **Begrüssung**
2. **Personalverleih unter Gemeinden** (Thomas Buchser, Gemeinde Kappelen)
3. **Informationen seeland.biel/bienne**
4. **Informationen Regionale Verkehrskonferenz Biel-Seeland-Berner Jura**
5. **Informationen BSJB Kultur**
6. **Informationen aus Gemeinden und Regierungsstatthalterämter**
7. **Verschiedenes**

2. Personalverleih unter Gemeinden

Thomas Buchser, Gemeinde Kappelen

...erschwert auch **Stellvertretungslösungen bei Personalausfällen**

- Mutter-/Vaterschaftsurlaub
- Militär- /Zivildienst
- Weiterbildungen
- Krankheit / Unfall
- Time-Outs / Urlaube

Besondere Erschwernisse bei Stellvertretungslösungen

Ressourcenpool beschränkt auf

- Fachkräfte ohne aktuelle Anstellung oder
- Anbieter kommunaler Dienstleistungen

Hoher Einarbeitungsaufwand für kurze Einsatzdauer

- Unterschiedliche Prozesse
- Unterschiedliche Informatiklösungen / Geräte

Aufwändige Personal-/Vertragsadministration

- Individuelle Arbeits-/oder Auftragsverhältnisse
- Lohnadministration
- Personalführung

Lösungsansatz :

Personalverleih unter Gemeinden

**Gemeinden leihen einander für temporäre Stellvertretungen
geeignetes Personal aus**

Instrumente

- Virtueller Marktplatz (suche... / biete...)
- Standart-/Rahmenvertrag
- Einheitliche Verrechnungsansätze pro Personalkategorie
- Virtuelle Erfa-Gruppen / Chat-Room für verschiedene Fachabteilungen
- Flexible Zuständigkeitsregelungen für Stellvertretungsrekrutierungen in den Gemeinden (analog Regelung Stellvertretungen Lehrerschaft)

Lösungsansatz :

Personalverleih unter Gemeinden

Vorteile

- Klare Bedingungen sowohl für leistungsbeziehende und – anbietende Gemeindeverwaltungen
- Optimierung Personalauslastung und -kosten
- Verhältnismässig kleiner Rekrutierungsaufwand
- Massgeschneiderte Lösungen möglich
- Knowhow-Austausch wird gefördert (best practice)
- Potential zur Personalförderung / -entwicklung / -entlastung
- ...

Lösungsansatz :

Personalverleih unter Gemeinden

Voraussetzungen

- Genügend mitmachende Gemeinden
- Bereitschaft, Personal aus andern Gemeinden Einblick in die eigene Verwaltung zu gewähren
- Toleranz und Flexibilität bei leistungsbeziehenden Verwaltungen (Verzicht auf 1:1-Lösungen, Nutzung virtueller Arbeitsformen)
- Bewusster Umgang mit Personalressourcen
- Offenheit und Fairness im Umgang mit freien Ressourcen
- Bereitschaft der Gemeinden, ausreichende Personalressourcen anzustellen

Lösungsansatz :

Personalverleih unter Gemeinden

Stolpersteine: negative Grundhaltung



wer Personal zur Verfügung stellt, ist überdotiert...



an unserer Gemeinde soll keine andere Gemeinde verdienen...



wir wollen uns von niemandem aus einer andern Verwaltung in unsere Sachen reinschauen lassen...

Lösungsansatz :

Personalverleih unter Gemeinden

Stolpersteine: Missverständnisse



wir halten unseren Personalbestand knapp, im Notfall können wir ja dann auf den Pool zurückgreifen...



verdienen wir uns mit dem Personalverleih eine goldene Nase...

Lösungsansatz :

Personalverleih unter Gemeinden

Umsetzung

- Vernehmlassung/Bedürfnisabklärung bei Gemeinderäten und Gemeindeverwaltungen
- Ausarbeitung Standard-/Rahmenvertrag mit einheitlichen Verrechnungsansätzen (ev. unter Mithilfe VBG/BKG?)
- Klärung der Trägerschaft (Sitzgemeinde, seeland.biel/bienne, VBG/BKG?)
- Testläufe unter interessierten Gemeinden, Auswertung Erfahrungen
- Errichtung virtuelle Plattform für Marktplatz / Chat-Room / Erfahrungsgruppen (ev. unter Plattform seeland.biel/bienne oder begem.ch?)

Lösungsansatz :

Personalverleih unter Gemeinden

und?

was meint ihr dazu?

3. Informationen seeland.biel/bienne

Themenabend öffentliche Beschaffung 29. August 2022

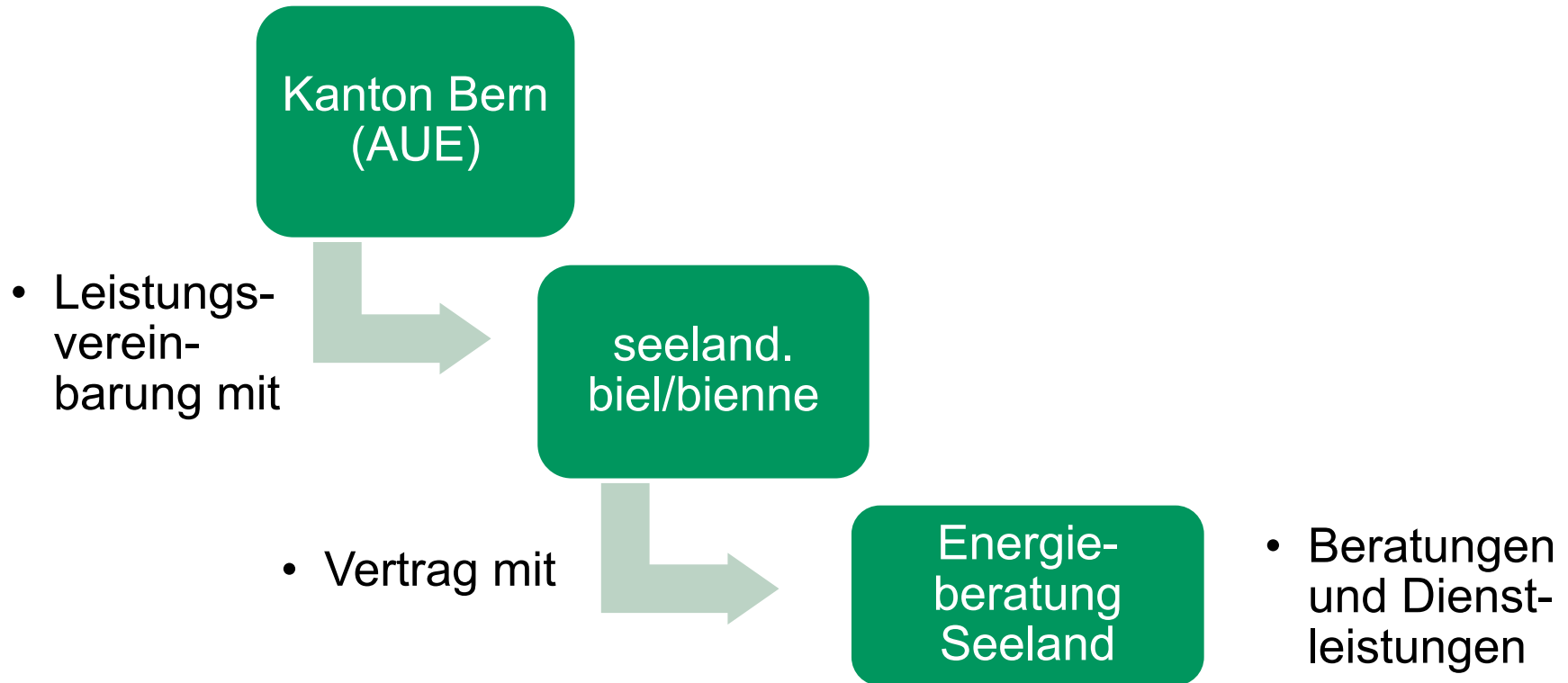
- » Revidiertes öffentliches Beschaffungsrecht seit Februar 2022 in Kraft: Stärkung der Nachhaltigkeitskriterien ([→ Faktenblatt](#))
- » Kommunale Beschaffung als wirksames Instrument zur Förderung der Nachhaltigkeit
- » Vertiefung der Thematik und der Handlungsmöglichkeiten für Gemeinden im Rahmen eines Themenabends:

Montag, 29. August 2022, 18.30-21.00 Uhr

Ort: Aula Schulhaus Grentschel, Lyss

[→ Mehr Informationen und Anmeldung](#)

Energieberatungsstelle Seeland (EBS)



Pflichtleistungen

Objekt- und projektbezogene Beratungen an Private sowie an privat- und öffentlich-rechtliche Unternehmen (Einzelberatungen und Kurse)	55%
Öffentlichkeitsarbeit und Information	10%
Unterstützung von Gemeindebehörden und öffentlich-rechtlichen Planungsgremien	30%
Administration und Diverses:	5%
Total	100%

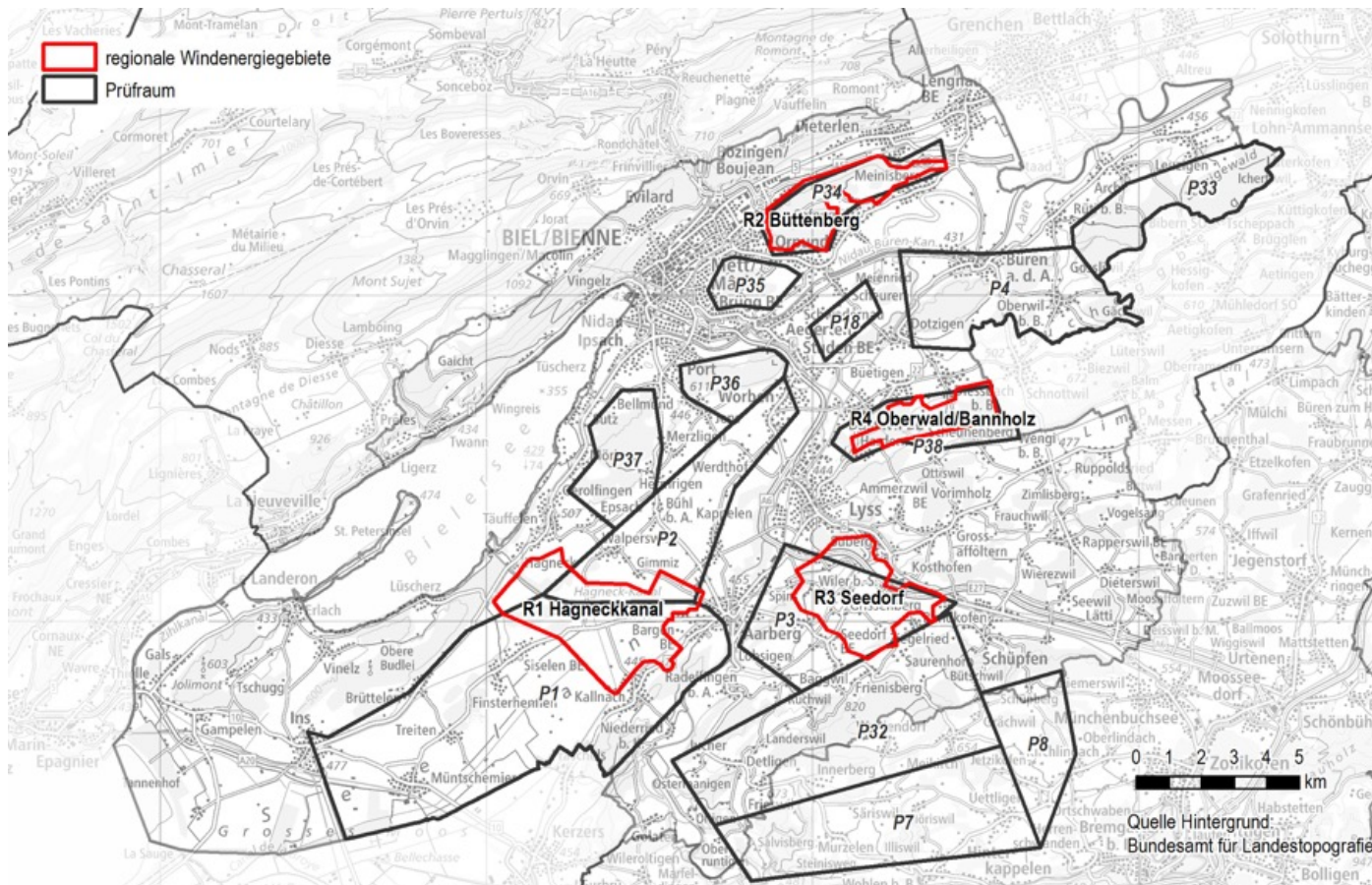
Finanzielles Volumen pro Jahr: Ca. 175'000 CHF

Nachweiskontrollen im Baubewilligungsverfahren

- » Die Nachweiskontrollen gehören nicht zu den Pflichtleistungen der öffentlichen Energieberatung, dürfen aber von der Energieberatungsstelle (EBS) angeboten werden
- » Kurt Marti will dieses Angebot auch nach Abgabe des Mandats EBS mit seinem privaten Ingenieurbüro weiterführen
- » Ob der künftige Auftragnehmer der EBS diese Dienstleistung ebenfalls anbieten wird, ist noch offen
- » Die Gemeinden (waren und) sind frei, die Dienstleistung bei einem Anbieter ihrer Wahl zu beziehen

Regionaler Richtplan Windenergie

» Öffentliche Mitwirkung läuft noch **bis 24. Juni 2022**



Regionaler Waldplan (RWP) Seeland-Biel/Bienne

- » Regionale Waldpläne sind kantonale Sachpläne zur Koordination der verschiedenen Waldfunktionen und Abstimmung mit der Raumplanung.
- » Der Kanton erarbeitet zurzeit die zweite Generation RWP mit dem RWP Seeland-Biel/Bienne als Pilot.
- » Begleitgruppe mit Vertreter/innen der Waldeigentümer, Umweltverbände, Landwirtschaft, Jagd, Erholung und kantonalen Fachstellen
- » **Öffentliche Mitwirkung vom 4. August bis 2. September 2022**
- » www.waldplanbern.ch

Mitgliederversammlung vom 29. Juni 2022

Vertretung der Gemeinden (Art. 13 Statuten)

- » Die Mitgliederversammlung setzt sich aus den Gemeindepräsidien zusammen.
- » Das Gemeindepräsidium kann sich ausnahmsweise durch ein anderes Mitglied des Gemeinderats vertreten lassen.
- » Vorstandsmitglieder sind nicht stimmberechtigt und werden durch ein anderes Mitglied des Gemeinderats vertreten.
- » Die Vertretung der Gemeinde stimmt gemäss Delegation des Gemeinderats.

Mitgliederversammlung vom 29. Juni 2022

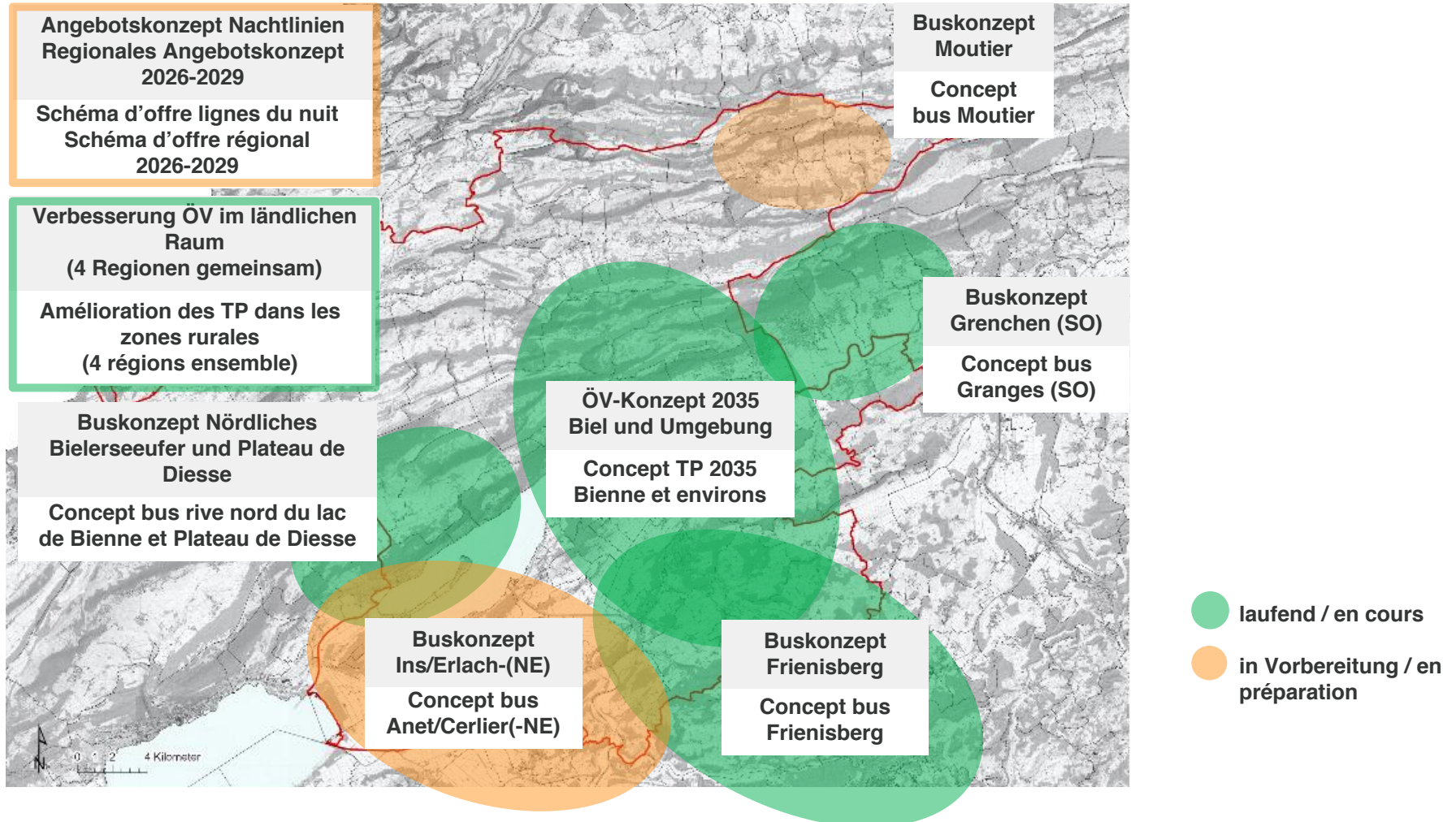
Traktanden

- » Jahresbericht 2021
- » Jahresrechnung 2021
- » Wahlen Vorstand
 - 1 Sitz Wahlkreis Agglomeration Biel
 - 2 Sitze Wahlkreis Ins/Erlach
- » Kurzinput «Cybersicherheit für Gemeinden» der Kapo

Fragen?

4. Informationen Regionale Verkehrskonferenz Biel-Seeland-Berner Jura

RVK 1: Laufende und künftige Studien



RVK 1: Laufende Studien und Mitwirkungen

- » Buskonzept Nördliches Bielerseeufer und Plateau de Diesse **Mitwirkung läuft bis 8. Juli 2022**
- » Buskonzept Frienisberg **Mitwirkung ab Ende August bis Ende November 2022**
- » ÖV-Konzept 2035 Biel und Umgebung **Mitwirkung ab Ende Oktober bis Ende Dezember 2022**

RVK 1: Künftige Studien

- » Buskonzept Ins/Erlach **Start 2. Hälfte 2022**
- » Angebotskonzept
Nachtlinien **Start noch offen**
- » Regionales Angebots-
konzept 2026-2029 **Start Ende 2022**

RVK 1: ÖV-Kostenschlüssel 2023/2024

- » Der Kanton legt den ÖV-Kostenteiler (ÖV-Punkte der Gemeinden) alle zwei Jahre fest.
- » Im 2022 werden die ÖV-Punkte für die Jahre 2023 und 2024 festgelegt. Als Basis dient der Fahrplan 2021.
- » **Vernehmlassung bei den Gemeinden:
25. August bis 25. September 2022**
- » Die RVK 1 nimmt die Stellungnahmen der Gemeinden entgegen und leitet sie an den Kanton weiter.
- » Mehr zum Thema: Präsentation des AÖV an der DV der RVK 1 vom 19. Mai 2022 (www.seeland-biel-bienne.ch)

5. Informationen BSJB Kultur

Vorbereitungen Leistungsvertragsperiode 2024-2027

- » Centre Albert Anker Ins und KartellCulturel Nidau/Biel (Zusammenschluss Kultur Kreuz Nidau, Le Singe und Groovesound) erfüllen Kriterien für reg. Kulturinstitution
- » Konsultation zur Liste der Kulturinstitutionen von regionaler Bedeutung in der Region Biel/Bienne-Seeland-Berner Jura: Grossmehrheitliche Zustimmung der Mitgliedsgemeinden
- » **DV 2022: Verhandlungsmandat BSJB Kultur für Vertragsperiode 2024-2027**
- » DV 2023: Botschaft zur Leistungsvertragsperiode 2024-2027

5. Informationen BSJB Kultur

Termin Delegiertenversammlung 2022

» 23. August 2022, 19.00 Uhr, Stadtbibliothek Biel

6. Informationen

a) ...aus den **Gemeinden**

b) ...aus den **Regierungsstatthalterämter Biel/Bienne und Seeland**

7. Verschiedenes

Themen



h) Termine

Informationsanlass für Gemeindeschreiber/innen

» **Neuer Termin für November wird festgelegt**

Mitgliederversammlung:

- » Mittwoch, 29. Juni 2022, 19.00 Uhr, Hotel Krone, Aarberg
- » Dienstag, 13. Dezember 2022, 19.00 Uhr, Grossaffoltern

Themenabend öffentliche Beschaffung

- » Montag, 29. August 2022, 18.30-21.00 Uhr, Aula Schulhaus Grentschel, Lyss

Termin Delegiertenversammlung 2022

- » 23. August 2022, 19.00 Uhr, Stadtbibliothek Biel