

# Themenabend Klimastrategie

Energieberatung Seeland

# Vorstellung

**Beat Bachmann**

Projektleiter  
Umweltingenieur FH



**Anna-Maria Pfisterer**

Energieberaterin  
M.Sc. Umweltingenieurin



**Marco Baumann**

Energieberater



**Michel Woupeyi**

Energieberater



**Jonathan Summerfield**

Energieberater

# Energieregion Seeland

- Sehr viele unterschiedliche  
**Good Practice Beispiele** aus 30 verschiedenen Gemeinden
- Die Gemeinde setzen im Bereich **Klima & Energie** bereits sehr viel um  
z.B. PV-Anlagen, Sanierungen oder Biodiversitätsprojekte
- Eine Kommunale Klima-Strategie definiert konkrete  
**Zielsetzungen & Massnahmen** und stärkt die politische Verankerung  
sowie die Verbindlichkeit und die langfristige Finanzierung

# Umfrage

- Welches **Energie-Thema** beschäftigt Sie aktuell am meisten?
- Welches **Klima-Thema** ist für Ihre Gemeinde am relevantesten?
- Wo würden Sie den **Fokus** beim Massnahmenkatalog einer Kommunalen Klimastrategie legen?



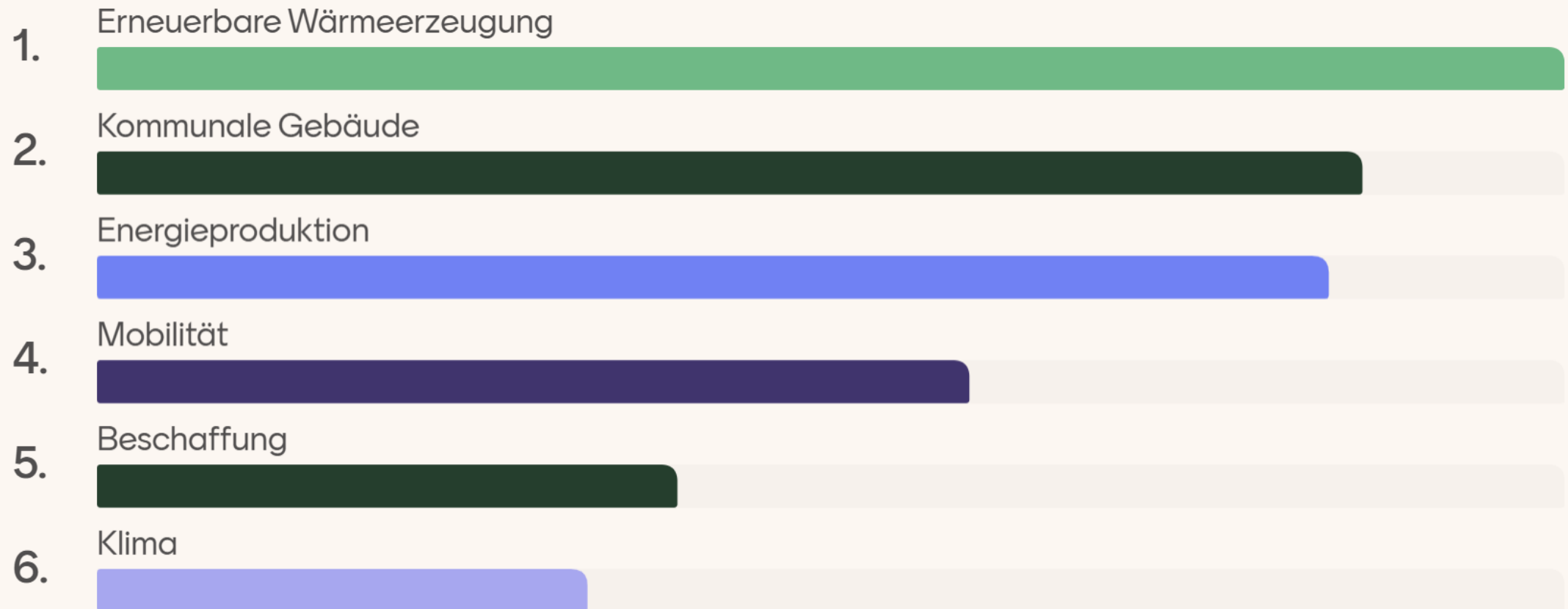
Mentimeter.com  
**1237 3679**



Welches Klima-Thema ist für Ihre Gemeinde am relevantesten?



Wo würden Sie den Fokus beim Massnahmenkatalog einer Kommunalen Klimastrategie legen?



# Vorteile und Nutzen einer kommunale Klimastrategie

Übersicht & Analyse zu den relevanten Klima- und Energieindikatoren (Bsp. Heizungen)

Vernetzung aller betroffenen Stakeholder und weiterer Akteure

Klare Zielsetzung und individueller Massnahmenkatalog  
(Wärmeerzeugung, Energieproduktion, Mobilität, Klima, Beschaffung)

Planung und Festlegung der verfügbaren finanziellen und personellen Ressourcen

Periodisches Monitoring und langfristige politische Verankerung

# Vergleich

# Varianten

# Klimastrategien

	<b>Klimastrategie</b>	<b>Klimastrategie für kleine &amp; mittlere Gemeinden</b>	<b>Klimastrategie Gemeindegruppe</b>
<b>Vorgehen</b>	Förderung Kt. BE Leitfaden BAFU <b>ist verbindlich</b>	Förderung Kt. BE Leitfaden BAFU <b>als Orientierung</b>	Förderung Kt. BE Leitfaden BAFU <b>individuelle für jede Gemeinde</b>
<b>Umsetzung</b>	12 – 18 Monate	6 – 12 Monate	12- 18 Monate
<b>Begleitung</b>	Ausschreibung für externen Berater (siehe Liste Kt. BE)	Öffentliche Energieberatung Seeland	Ausschreibung für externen Berater (siehe Liste Kt. BE)
<b>Kostenschätzung Gemeindebeitrag</b>	10 – 50 kCHF	5 kCHF	Je nach Konstellation unterschiedlich
<b>Förderung</b>	bis 20 kCHF	noch offen	Abhängig von der Anzahl Gemeinden
<b>Vorteile</b>	Umfassend & breites Themengebiet	Rasche Umsetzung / Fokus auf ausgewählte Themen & Massnahmen möglich	Synergie bei der lokalen Zusammenarbeit / Fernwärme / Erfahrungsaustausch



# Hinweis zur geplanten Wärmebildaktion

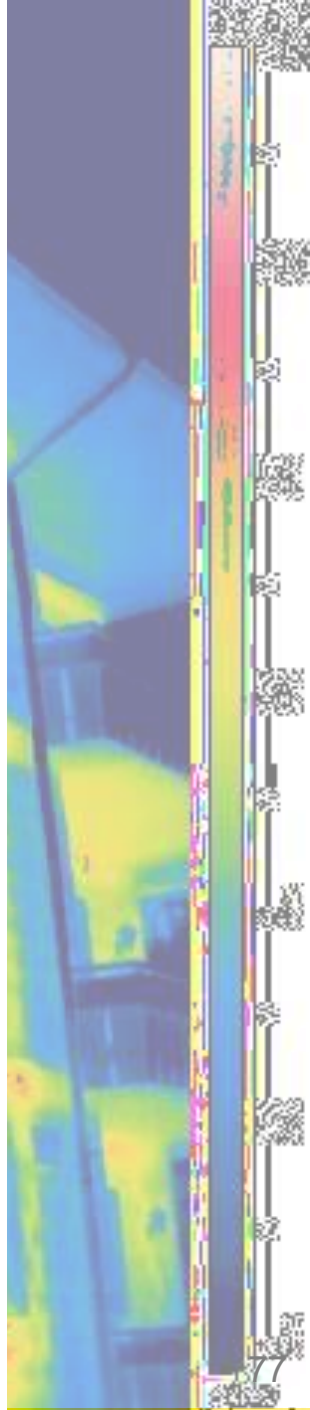
## Spezialaktion

Heizperiode 2026 / 2027

Anmeldung ab Q3 2026 möglich

- Thermische Schwachstellen erkennen
- Wärmebrücke aufspüren
- Ursachenforschung

bei Fragen: [waermebild@energieberatung-seeland.ch](mailto:waermebild@energieberatung-seeland.ch)



## Kontakt

Amt für Umwelt und Energie  
Abteilung Energie und Klimaschutz  
Laupenstrasse 22  
3008 Bern  
[www.be.ch/aue](http://www.be.ch/aue)

## Energieberatungsstelle Seeland

[info@energieberatung-seeland.ch](mailto:info@energieberatung-seeland.ch)  
[www.energieberatung-seeland.ch](http://www.energieberatung-seeland.ch)

