



---

# Aktuelle (raumplanerische) Herausforderungen Seeland Biel/Bienne

Regierungsrätin Evi Allemann

Vorsteherin Justiz-, Gemeinde- und Kirchendirektion  
des Kantons Bern

Mitgliederversammlung des Vereins seeland.biel/bienne vom 27. Juni 2019

---

# Übersicht

1. SARZ - Regionalkonferenzen
2. Richtlinien der Regierungspolitik 2019-2022 und Bedeutung für das Seeland
3. Entwicklung Raumplanungsrecht
4. Anstehende raumplanerische Herausforderungen
5. Fazit

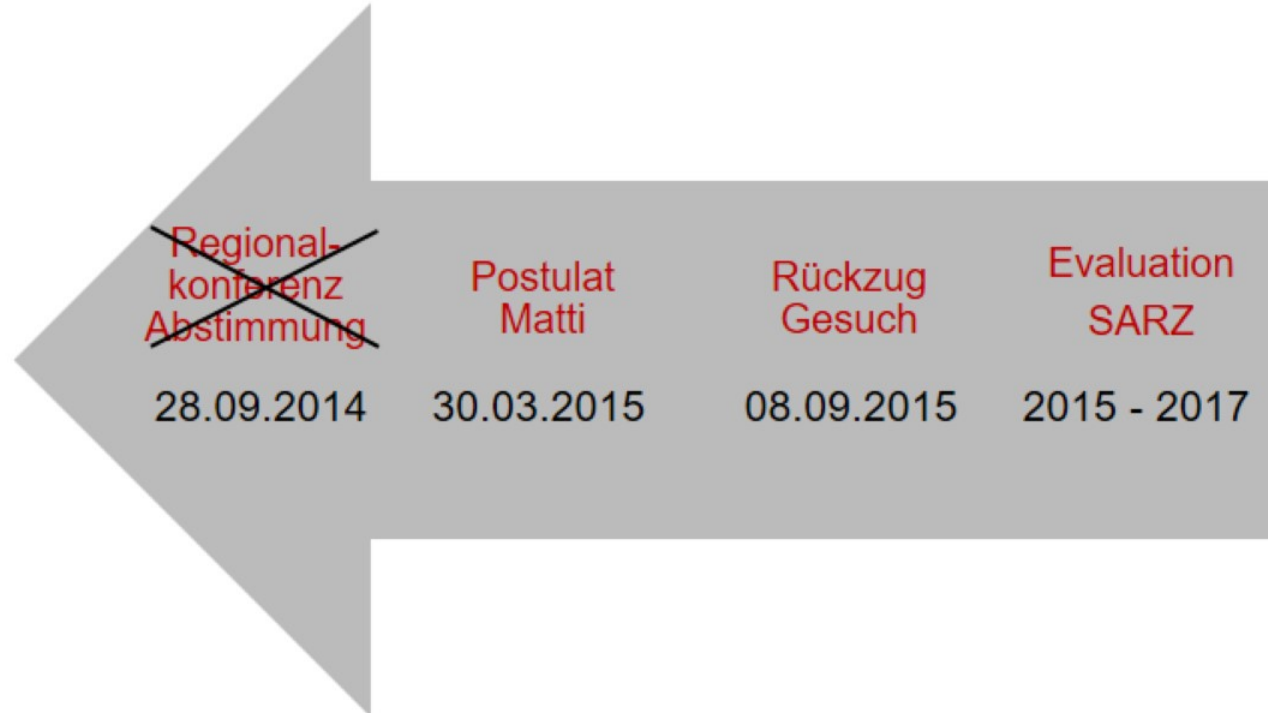
2



---

# SARZ – Regionalkonferenzen

## Kurzer Rückblick



---

# SARZ – Regionalkonferenzen

## Umsetzungsaufträge aus Evaluation



- Finanzierung / Transparenz Finanzflüsse
- Flexibilisierung der kantonalen Aufgabenübertragung (Betrifft nur Regionen mit Regionalkonferenzen)
- Wiederaufnahme der Diskussion für die Einführung von Regionalkonferenzen

---

# SARZ – Regionalkonferenzen

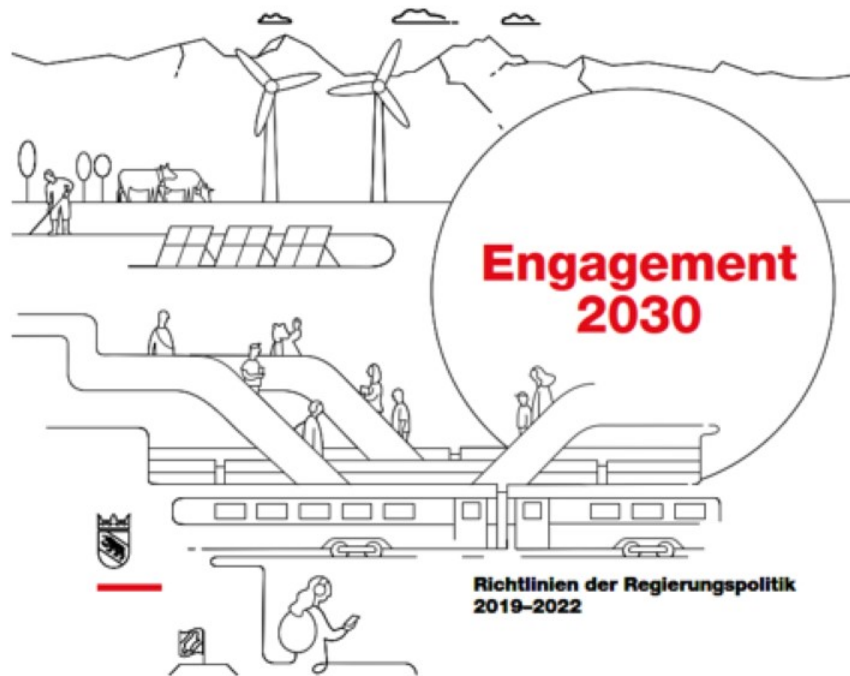
Regionalkonferenz in der Region Biel/Bienne-  
Seeland-Jura bernois



---

# Richtlinien Regierungspolitik 2019-2022

## Bedeutung für die Region Biel/Bienne-Seeland



6

---

# Richtlinien Regierungspolitik 2019-2022

## Bedeutung für die Region Biel/Bienne-Seeland



**Ziel 1** | Der Kanton Bern ist ein attraktiver Innovations- und Investitionsstandort. Er fördert die Vernetzung von Forschung und Wirtschaft.

7

---

# Strategische Arbeitszone SAZ Zbangmatte, Ins



- Zbangmatte ist im kantonalen Richtplan als strategische Arbeitszone verankert
- Optimaler Standort für die Ansiedlung von Grossprojekten mit hoher Wertschöpfung
- Standortvorteile
  - verkehrstechnisch sehr gut gelegen
  - einfache Grundeigentümerstrukturen
  - rasch verfügbare Flächen
- Kantonale Überbauungsordnung aktuell in Mitwirkung





---

# Richtlinien Regierungspolitik 2019-2022

## Bedeutung für die Region Biel/Bienne-Seeland



**Ziel 4** | Der Kanton Bern pflegt seine regionale Vielfalt und nutzt verstärkt das Potenzial der Zweisprachigkeit.

9



---

# Entwicklung Raumplanungsrecht

- |            |  |
|------------|--|
| 01.05.2014 | Inkrafttreten RPG1   |
| 04.05.2016 | Genehmigung Kantonalen Richtplan 2030<br>durch den Bundesrat   |
| 01.04.2017 | Inkrafttreten der umfassenden Teilrevision des BauG <sup>10</sup><br>Inkrafttreten Gegenvorschlags Kulturland-Initiative |
| 10.02.2019 | Ablehnung Zersiedelungsinitiative  |



---

# Entwicklung Raumplanungsrecht

## Ebene Bund

ab 2019

- Beratung des RPG2 zu Bauen ausserhalb Bauzonen
- Revision Sachplan Fruchtfolgeflächen

März 2019

Lancierung «Doppelinitiative» (Biodiversitätsinitiative, Landschaftsinitiative) der Umweltverbände

11

## Ebene Kanton

ca. 2020

Anpassung BauG Mehrwertabschöpfung

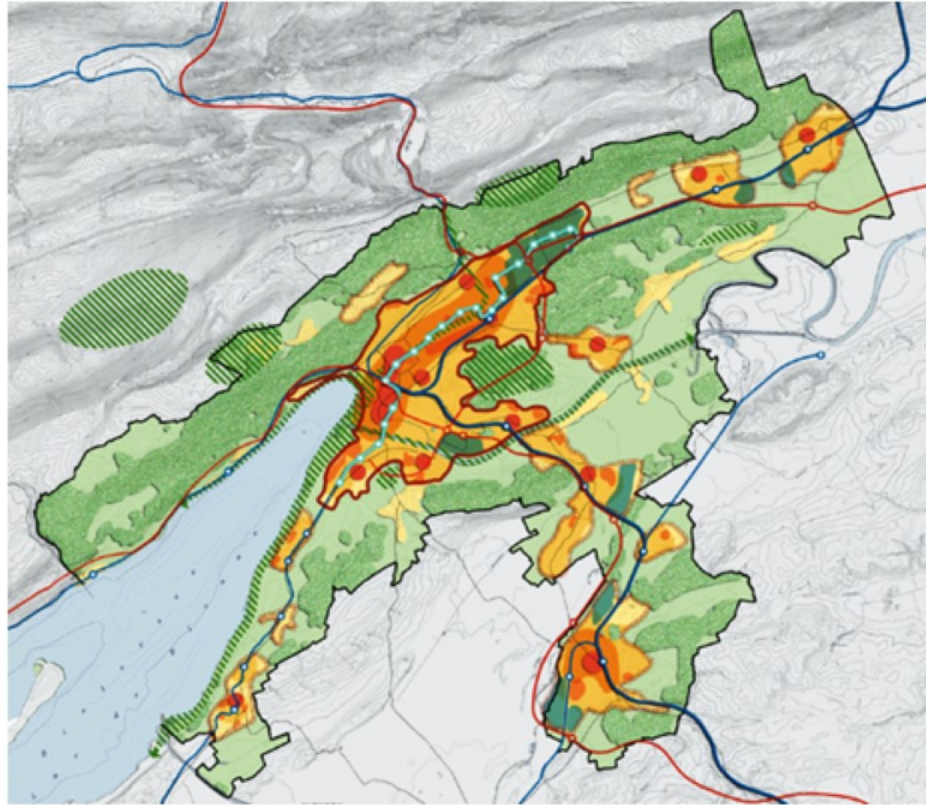
ca. 2021

Anpassung BauG elektronisches Baubewilligungs- und Planerlassverfahren



---

# Anstehende Herausforderungen



---

## Fazit

- Die Region Seeland.Biel/Bienne ist gut auf Kurs
- Innovations- und Investitionsstandort
- Potenzial der Zweisprachigkeit
- Die Raumplanung ist komplex geworden
- Die Rahmenbedingungen für das Siedlungsgebiet haben sich stabilisiert
- Vorwärts schauen und Chancen packen

